

Kaledo de Lectra, la nouvelle offre logicielle intégrée de design pour les créateurs de mode

Paris, le 17 juillet 2007 - Lectra, n°1 mondial des solutions de création pour la mode, lance en septembre la nouvelle gamme *Kaledo*, spécifiquement dédiée aux équipes créatives du monde de la mode et couvrant l'ensemble de leurs besoins.

Cette offre innovante leur permet de proposer plus de créations et de valider les collections plus rapidement. Elle fluidifie la communication entre les designers et l'ensemble des personnes en charge du développement des produits. Dans un contexte d'augmentation constante du nombre de collections, *Kaledo* offre l'assurance d'une accélération significative du cycle de développement des produits."

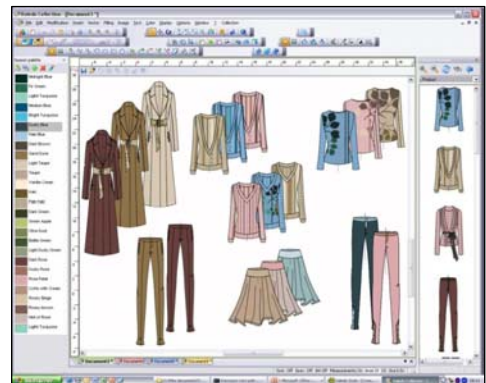
La gamme *Kaledo* intègre l'application de création de collections *Kaledo collection* et les applications textiles *Kaledo Print*, pour la création d'imprimés originaux, *Kaledo Knit*, dédié à la maille et *Kaledo Weave* pour la création de tissés teints.

Un concentré d'expertise Lectra

Cette nouvelle offre *Kaledo* est le fruit de l'expérience acquise par Lectra depuis plus de 30 ans, auprès des grandes entreprises de mode et d'un travail en étroite collaboration notamment avec celles utilisant des solutions de création *U4ia* et *Prima Vision*.

Kaledo remplacera progressivement ces deux solutions particulièrement réputées pour les modules de création d'imprimés et de maille, et intègre dès aujourd'hui le meilleur de leurs technologies.

« Dans un environnement compétitif, nos clients ont besoin de renforcer leur image de marque et d'accroître leurs capacités d'innovation », souligne Daniel Harari, directeur général de Lectra. « 30 de nos meilleurs ingénieurs et techniciens et plus de 10 millions d'euros ont été dédiés au développement de la nouvelle gamme *Kaledo* en 6 ans. En facilitant la création, en l'intégrant très tôt dans le cycle de vie du produit, nous permettons à nos clients de franchir un pas important pour accélérer le développement de leurs collections et renforcer ainsi leur compétitivité. »



La créativité avant tout

Développés en fonction des processus de travail liés à chaque métier – création de collection, création textile –, *Kaledo* offre aux créateurs un environnement de travail encore plus intuitif où toutes les données qui leur sont nécessaires pour travailler sont facilement accessibles.

Avec *Kaledo collection*, *Kaledo Print*, *Kaledo Knit* et *Kaledo Weave*, ils peuvent proposer de multiples créations, les tester, les modifier ou les décliner facilement. Les stylistes traduisent ainsi leurs idées créatives et les communiquent facilement à leurs interlocuteurs grâce à de simulations très réalistes qui permettent à chacun d'appréhender plus facilement les concepts et de prendre ainsi les bonnes décisions.

Simple d'utilisation, les logiciels textiles prennent en compte les données techniques et facilitent la mise en production. Aisément intégrables dans *Kaledo Collection*, les tissus créés et leurs variantes permettent l'élaboration rapide des lignes de produits.

Véritable révolution, *Kaledo Collection* marie création et communication

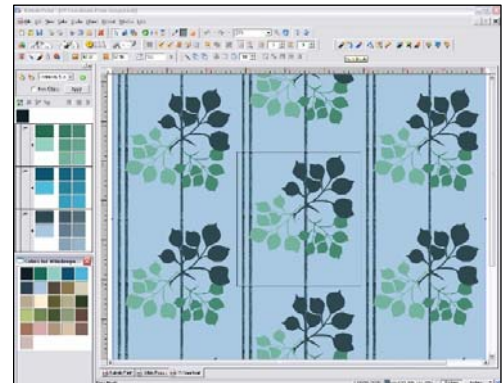
Kaledo Collection permet aux créateurs de gagner du temps et de véritablement structurer leurs collections et garantit ainsi une mise au point beaucoup plus rapide.



Avec *Kaledo Collection*, l'ensemble des créations tout comme les associations entre les styles, les composants et les matières sont systématiquement gardés en mémoire. Par la suite, toute modification d'un style, d'une couleur ou d'une matière sur un élément est répercutée immédiatement sur l'ensemble de la collection. Tous les changements peuvent ainsi être effectués rapidement à l'issue et même pendant les revues de collection.

« Avec *Kaledo Collection*, notre équipe peut se libérer des tâches répétitives et consommatrices de temps afin de se concentrer sur la création » souligne Philippe Cornillot, président de PMC lingerie, la première société à avoir choisi *Kaledo collection* pour équiper son bureau de style.

« La valeur ajoutée de notre société est la création. Nous présentons à nos clients nos créations exclusives à partir de documents élaborés avec *Kaledo collection* et pouvons ainsi vendre sans échantillons et enregistrer des commandes avant même la finalisation des produits », conclut Philippe Cornillot.



Kaledo Collection permet également de partager les données en temps réel avec l'ensemble des équipes de création et celles en charge du développement. L'information est communiquée directement ce qui évite toute ressaisie ou mauvaise interprétation et l'ensemble du processus de développement est accéléré.

Un lien unique entre *Kaledo* et *Lectra Fashion PLM*

Grâce au lien étroit entre *Kaledo* et *Lectra Fashion PLM*, les personnes en charge du développement ont la possibilité de travailler directement à partir des données des créateurs et récupèrent ainsi toute l'information liée à un produit ou aux lignes de produits. Ils évitent ainsi les phases de ressaisies, souvent synonymes d'erreurs et de perte de temps.

Kaledo sera présentée sur les stands Lectra, à l'occasion de l'ITMA (du 13 au 20 septembre, à Munich – Allemagne) et Première Vision (du 18 au 21 septembre, à Paris – France).

Pour plus d'information sur *Kaledo*, rendez-vous sur le site Internet : <http://www.lectra.com/design/>

À propos de Lectra :

Lectra est numéro un mondial des solutions technologiques intégrées pour automatiser, rationaliser et accélérer les processus de conception, de développement et de fabrication des produits des industries utilisatrices de matériaux souples. Lectra développe les logiciels et les systèmes de découpe automatique les plus avancés et propose des services associés, spécifiques à un ensemble de grands marchés dont la mode (habillement, accessoires, chaussure), l'automobile (sièges et intérieurs automobiles, airbags), l'aéronautique, l'industrie nautique et l'ameublement. Dans la mode, l'expertise de Lectra couvre l'optimisation des processus grâce à sa solution PLM (Product Lifecycle Management) conçue spécifiquement pour les industries du secteur. Ce logiciel d'entreprise intégré couvre toute la chaîne de valeur, de la création à la production en passant par la gestion du cycle de vie des collections. Avec un effectif de 1500 personnes, Lectra accompagne plus de 17 000 clients dans 100 pays et réalise un chiffre d'affaires de €216 millions en 2006. Lectra est cotée à Euronext Paris.

Pour plus d'information, visitez notre site www.lectra.com