

Lectra sur les salons ITMA et Première Vision

Paris, le 23 juillet 2007 – Lectra, numéro un mondial des solutions technologiques intégrées pour les industries utilisatrices de matériaux souples, sera présente au salon ITMA (Hall A2 / 105-202), du 13 au 20 septembre 2007, à Munich, en Allemagne et à Première Vision (Hall 5, Stand 5A4), du 18 au 21 septembre.

Lectra y lancera officiellement *Kaledo* sa nouvelle solution de design dédiée aux créateurs de mode. Ces deux salons seront également l'occasion de découvrir ou redécouvrir *Lectra Fashion PLM*, l'offre PLM de Lectra et *Modaris 3D Fit*, la solution de prototypage virtuel en 3D.

Une offre unique et complète dédiée mode

Début 2007, Lectra a présenté sa nouvelle offre technologique ; une offre complète dédiée aux entreprises de mode, allant de la création jusqu'au point de vente.

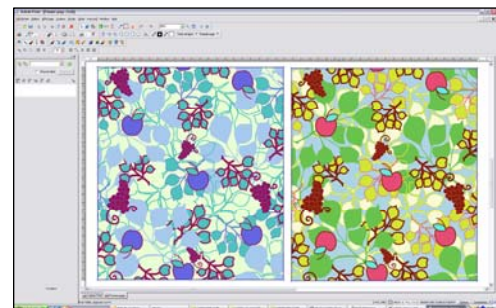
L'ensemble de ses solutions permettent d'accélérer le cycle de développement des produits en capitalisant, entre autres, sur une communication plus rapide et efficace entre tous les acteurs de la chaîne, et notamment entre les créateurs de mode et les fabricants de textiles.

En misant sur une communication sans faille et une bonne maîtrise des processus, les acteurs de la mode peuvent ainsi réduire leur temps de mise sur le marché et gagner en compétitivité.

***Kaledo* révolutionne la création**

Dans un contexte de renouvellement permanent des collections, *Kaledo* permet aux sociétés d'accélérer le processus de création pour lancer des lignes de produits en adéquation avec les tendances et avec les attentes des consommateurs. Elle fluidifie également la communication entre les designers et leurs interlocuteurs, internes et externes à l'entreprise.

Grâce à l'application de création de collections *Kaledo Collection* et aux applications textile *Kaledo Print*, *Kaledo Knit* et *Kaledo Weave*, les stylistes et les designers textile peuvent proposer de multiples créations, les tester, les modifier et les décliner facilement.



La communication entre les designers et leurs interlocuteurs est simplifiée et accélérée: les simulations réalistes permettent à chacun de mieux appréhender les concepts créatifs et de prendre ainsi rapidement les bonnes décisions. Les informations techniques sont intégrées dès le début de la création textile permettant un transfert de données fiable avec les fabricants.

Les différents thèmes de la collection peuvent être rapidement élaborés dans *Kaledo Collection* en associant les styles aux tissus créés dans les applications textile.

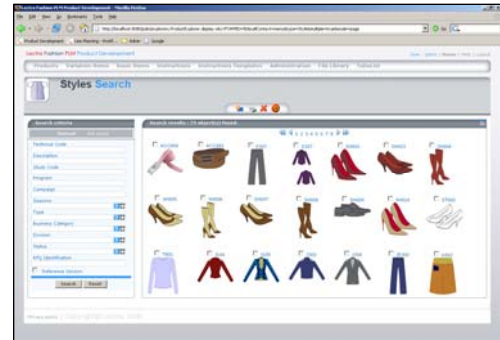
Kaledo Collection garantit aux créateurs des gains de temps substantiels grâce à l'automatisation de nombreuses tâches. Il leur permet de structurer leurs collections et de partager leurs données en temps réel avec les équipes impliquées dans le développement. Les collections sont mises au point beaucoup plus rapidement et leur lancement est accéléré.



Lectra Fashion PLM : une avancée déterminante

Lectra Fashion PLM est la première solution PLM dédiée à la mode. *Lectra Fashion PLM* offre un environnement collaboratif virtuel qui supporte les processus itératifs de création de développement (spécifications, *sourcing* et modélisme) et de marketing des collections jusqu'au point de vente.

Lectra Fashion PLM permet notamment d'assurer une collaboration efficace entre les acteurs sur tous les processus liés au *sourcing* des produits de mode et des tissus associés : gestion et synchronisation précise et rapide des multiples appels d'offres ; revues de prototypes ; simulation des coûts très performante.



En donnant aux acteurs de la mode la possibilité d'intégrer les processus de gestion des collections et de conception des produits, *Lectra Fashion PLM* permet de répondre à la double demande de produits innovants et de rentabilité.

Modaris 3D Fit : la solution de prototypage virtuel la plus puissante de l'industrie de l'habillement

Modaris 3D Fit constitue une avancée majeure en matière de CAO. Grâce à la simulation et la visualisation réaliste de modèles de vêtements en trois dimensions, dans toute une gamme de couleurs et de matières, *Modaris 3D Fit* permet le contrôle du bien-être, la validation du style et la revue des collections.

Cette solution innovante permet ainsi de réduire le nombre de prototypes physiques nécessaires et de faciliter les échanges à l'intérieur de l'entreprise et entre donneurs d'ordres et sous-traitants.



A propos de Lectra

Lectra est numéro un mondial des solutions technologiques intégrées pour automatiser, rationaliser et accélérer les processus de conception, de développement et de fabrication des produits des industries utilisatrices de matériaux souples. Lectra développe les logiciels et les systèmes de découpe automatique les plus avancés et propose des services associés, spécifiques à un ensemble de grands marchés dont la mode (habillement, accessoires, chaussure), l'automobile (sièges et intérieurs, airbags), l'aéronautique, l'industrie nautique et l'ameublement. Dans la mode, l'expertise de Lectra couvre l'optimisation des processus grâce à sa solution PLM (Product Lifecycle Management) conçue spécifiquement pour les industries du secteur. Ce logiciel d'entreprise intégré couvre toute la chaîne de valeur, de la création à la production en passant par la gestion du cycle de vie des collections. Avec un effectif de 1 500 personnes, Lectra accompagne plus de 17 000 clients dans 100 pays et a réalisé un chiffre d'affaires de €216 millions en 2006. Lectra est cotée sur Euronext Paris.

Pour plus d'informations, visitez notre site www.lectra.com