



## 即时发布

联系人: Anne-Laure Frizon

电子邮箱: [al.frizon@lectra.com](mailto:al.frizon@lectra.com)

电话: +33 (0)1 53 64 42 14 – 传真: +33 (0)1 53 64 43 40

### 力克参加ITMA 展会和法国第一视觉博览会

2007年7月23日，法国巴黎一作为专为纺织品行业提供综合技术解决方案的全球领导者，力克将参加2007年9月13-20日在德国慕尼黑举办的欧洲国际纺织机械展览会（ITMA）（参展位A2馆105-202）及9月18-21日在巴黎举行的法国第一视觉博览会（参展位5馆5A4）。

在这两场展会上，力克将正式推出其专为时装设计师开发的新一代设计解决方案 *Kaledo*。同时，您也将发现并再次领略力克的产品生命周期管理方案 *Fashion PLM* 和力克三维虚拟原型制作解决方案 *Modaris 3D Fit* 的强大功能。

#### 时装专用的“一条龙”式独特解决方案

早在2007年年初，力克就已展示了这款专为时装设计师开发的新一代技术解决方案。该“一条龙”式解决方案涵盖了从设计到销售的各个环节。

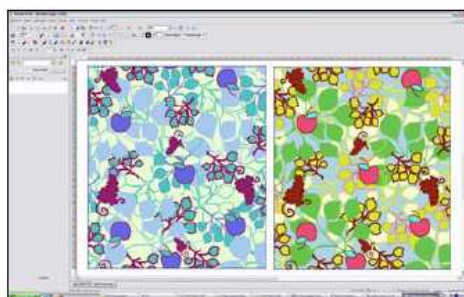
总的来说，力克解决方案最突出的一点是，通过实现生产链上所有人员之间，尤其是设计师与面料生产商之间更快、更有效的沟通，加速整个产品开发过程。

基于完美的沟通和良好的流程控制，服装专业人员不仅缩短了产品面市时间，还提高了竞争力。

#### Kaledo 引发一场设计革命

在产品系列不断更新的情况下，*Kaledo* 可帮助公司缩短设计时间，推出紧跟潮流并满足消费者需求的产品系列。同时，*Kaledo* 还改进了设计师与公司内外相关人员之间的沟通交流。

采用 *Kaledo Collection* (产品系列设计软件) 及 *Kaledo Print*、*Kaledo Knt* 和 *Kaledo Weave* 等应用软件，纺织品设计师可以演示、测试、修改和开发更多款式，并轻松创建多种色彩和尺寸。



整个设计网络的沟通与交流变得更加简单、快捷：仿真模拟使所有参与人员能更轻松地掌握设计创意，进而做出正确决策。由于自设计之初就融入了技术信息，各生产商之间可实现可靠的信息传输。

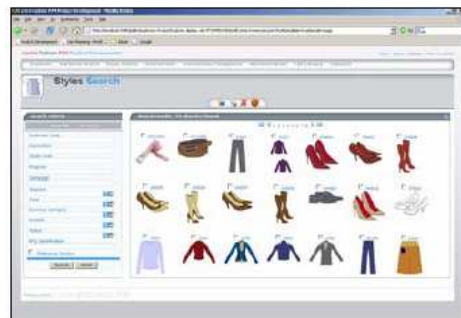
通过将纺织品应用软件创建的面料与款式相结合，可以在 *Kaledo Collection* 中快速开发不同的产品系列主题。由于许多任务可自动完成，因此，*Kaledo Collection* 为设计人员节约了大量时间。在它的帮助下，设计人员可构建产品系列，并与相关开发团队实时共享数据信息。这样，产品可更快完成微调，进入市场。



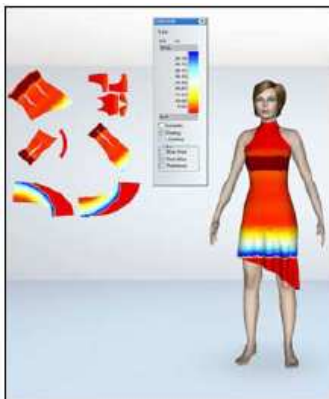
### **Lectra Fashion PLM: 一次大跨越**

*Lectra Fashion PLM* 是服装专用的领先 PLM 解决方案，它能提供一个虚拟的协作环境，支持重复的设计和开发过程（制定规格、采购和打版）以及产品营销和销售。

*Lectra Fashion PLM* 最突出的特点是，确保所有与采购服装产品和面料有关的过程都可实现高效的团队合作：快速、准确地管理和实现投标、原型审核、逼真的成本模拟的同步。



通过 *Lectra Fashion PLM*，服装专业人员可实现产品设计和开发过程的融合，满足了创新产品和成本效益的双重要求。



### **Modaris 3D Fit: 服装业最强大的虚拟原型制作解决方案**

*Modaris 3D Fit* 代表了 CAD 技术的重大进步。通过它，可真实呈现和模拟各种颜色和面料的三维时装模特，从而实现了适身控制、款式验证和产品审核。

此外，这一创新解决方案还减少了所需的实际原型数量，并促进了公司内部以各承包商与分包商之间的交流与沟通。