

## ***Lectra présentera l'ensemble de ses innovations technologiques 2007 sur le SAMAB***

Paris, le 26 juillet 2007 – A l'occasion du SAMAB, du 11 au 13 septembre à Milan en Italie, Lectra, numéro un mondial des solutions technologiques intégrées pour les industries utilisatrices de matériaux souples, présentera sur un stand de 840m<sup>2</sup> (PAD. 10/1 – Stand A57-C58) l'ensemble de ses solutions et de ses services qui permet aux acteurs de la mode de réduire le temps de mise sur le marché et de gagner en compétitivité.

Lectra présentera notamment son offre PLM, *Lectra Fashion PLM*, sa nouvelle offre de design *Kaledo*, conçus spécialement pour les créateurs, sa solution de prototypage virtuel en 3D, *Modaris 3D Fit*, et sa nouvelle gamme de systèmes de découpe *VectorFashion*.

### **Des événements tous les jours**

Quatre fois par jour, sur le stand Lectra, les visiteurs pourront assister à une présentation de 15 minutes mettant en scène une collection, de sa création à sa vente. Les shows se dérouleront à 10h00, 12h00, 14h30 et 16h30.

Des shows thématiques seront enfin régulièrement proposés sur 4 thèmes : la gestion du cycle de vie des collections, la création des collections, le développement des produits, et les logiciels experts.

### ***Lectra Fashion PLM : une avancée déterminante***

Première solution PLM dédiée à la mode. *Lectra Fashion PLM* propose un environnement collaboratif virtuel qui supporte les processus itératifs de création, de développement (spécifications, *sourcing* et modélisme) et de marketing des collections jusqu'au point de vente.

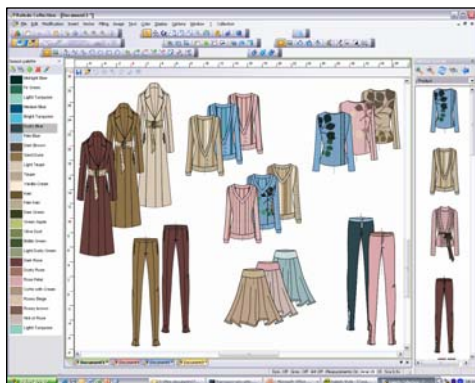
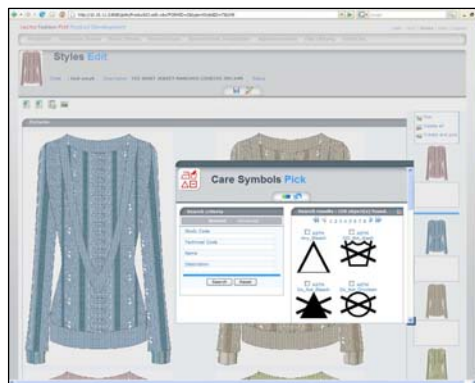
L'intégration des applications métiers et des logiciels de gestion des collections et des processus permet d'agir sur les principaux leviers d'amélioration de la performance des entreprises de mode: la capacité d'innovation, l'identité de marque, la fréquence et les délais de mise sur le marché, l'assurance qualité, le contrôle des coûts de développement des produits et des matières, la gestion et la synchronisation de processus multiples, et la prise de décision sur le contenu des collections.

*Lectra Fashion PLM* permet ainsi de répondre à la double demande de produits innovants et de rentabilité.

### **Lancement officiel de *Kaledo* : la créativité avant tout**

Dans un contexte d'augmentation constante du nombre de collections, *Kaledo* offre l'assurance d'une accélération significative du cycle de développement des produits.

La nouvelle gamme *Kaledo*, qui couvre l'ensemble des besoins en création de collections et en création d'imprimés, de maille et de tissés teints, propose aux stylistes et designers textiles un environnement de travail intuitif, fidèle à leur métier. Cette solution innovante améliore la communication entre les équipes de création et leurs collaborateurs internes et externes et garantit ainsi le développement rapide de produits fidèles à l'idée originale.





Avec *Kaledo Collection*, pilier de cette offre, les stylistes disposent d'un outil unique leur permettant de créer et modifier leurs collections rapidement ; tous les modèles, les styles, les composants et les matériaux sont en effet mémorisés et chaque modification apportée à un style, une couleur ou un tissu est automatiquement répercutée dans tous les documents.

### **Modaris 3D Fit : la solution de prototypage virtuel en 3D, la plus puissante du marché**

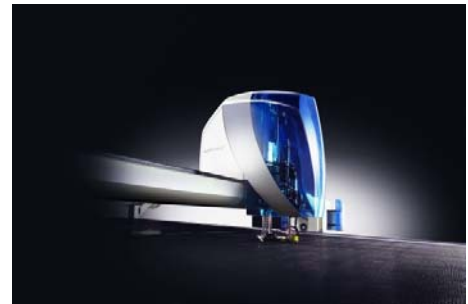


En associant informations matières (grâce à une bibliothèque de 120 matières, avec pour chacune ses caractéristiques mécaniques), patrons 2D, et mannequins virtuels 3D (standards et paramétrables), *Modaris 3D Fit* permet la simulation et la visualisation réaliste de modèles de vêtements en trois dimensions, dans leurs différents matières, motifs et gammes de couleurs. Il assure le contrôle du bien-être des vêtements (aisance, droit fil, lignes de couture, contrôle des proportions...), la validation du style et des collections.

Cette solution innovante permet de réduire le nombre de prototypes physiques nécessaires. Elle facilite par ailleurs le travail collaboratif entre stylistes, modélistes, développeurs produits et équipes marketing et les échanges entre donneurs d'ordres et sous-traitants.

### **Vector : la puissance et l'intelligence en action**

L'ensemble des fabricants font aujourd'hui face à des problématiques de productivité et de flexibilité. A des commandes de plus en plus diversifiées et dont les délais de livraison sont de plus en plus courts s'ajoute la nécessité de maîtriser les coûts et de proposer une qualité parfaite. En proposant une réponse technologique adaptée aux besoins de croissance des fabricants de vêtements, Lectra démontre sa valeur ajoutée et assure un retour sur investissement rapide.



Pour renforcer la capacité de production, la nouvelle génération de *VectorFashion* dispose d'une puissante motorisation qui permet de découper plus vite, plus de vêtements et de gagner ainsi jusqu'à 15 % de productivité. Il assure des découpes ultra précises, même à bords tangents pour optimiser les placements et économiser jusqu'à 5 % de matière par an. Les producteurs peuvent honorer jusqu'à 50% de commandes supplémentaires, grâce à une solution fiable et à une maintenance préventive intégrée.

### **A propos de Lectra**

Lectra est numéro un mondial des solutions technologiques intégrées pour automatiser, rationaliser et accélérer les processus de conception, de développement et de fabrication des produits des industries utilisatrices de matériaux souples. Lectra développe les logiciels et les systèmes de découpe automatique les plus avancés et propose des services associés, spécifiques à un ensemble de grands marchés dont la mode (habillement, accessoires, chaussure), l'automobile (sièges et intérieurs, airbags), l'aéronautique, l'industrie nautique et l'ameublement. Dans la mode, l'expertise de Lectra couvre l'optimisation des processus grâce à sa solution PLM (Product Lifecycle Management) conçue spécifiquement pour les industries du secteur. Ce logiciel d'entreprise intégré couvre toute la chaîne de valeur, de la création à la production en passant par la gestion du cycle de vie des collections. Avec un effectif de 1 500 personnes, Lectra accompagne plus de 17 000 clients dans 100 pays et a réalisé un chiffre d'affaires de €216 millions en 2006. Lectra est cotée sur Euronext Paris.

Pour plus d'informations, visitez notre site [www.lectra.com](http://www.lectra.com)