



即时发布

联系人- 力克总部 / 新闻媒体部: Nathalie Gerbal

电子邮件: [n.gerbal@lectra.com](mailto:n.gerbal@lectra.com)

电话: +33 (0)1 53 64 42 37 – 传真: +33 (0)1 53 64 43 40

## 力克推出新版DesignConcept Auto和DesignConcept TechTex设计软件，为产品开发提供了创新的方法

*采用最新版的DesignConcept，汽车和工业面料行业的制造商可在设计阶段就进行生产成本的估算。*

2008年10月16日，法国巴黎——作为致力于为纺织品行业提供整合技术解决方案的全球领导者，力克宣布推出新版 DesignConcept Auto (V4R1) 和 DesignConcept TechTex (V4R1)设计软件，这些软件专为汽车行业和工业面料的制造商服务。

### 新版 DesignConcept Auto 和 DesignConcept TechTex 设计解决方案：3D/2D 设计和产品开发的创新途径

DesignConcept Auto 和 DesignConcept TechTex 是力克用于纺织品产品设计和开发的旗舰解决方案。采用该产品，用户可创建虚拟模型，进行可行性分析，开发模板并估算成本，从而缩短成品上市时间。

这些新版产品的显著优势之一是，它们提供了自动排料模块，可根据客户业务模式计算面料粗耗量及相关成本。这些计算都是在设计阶段就进行，即发生在设计和开发过程的早期。

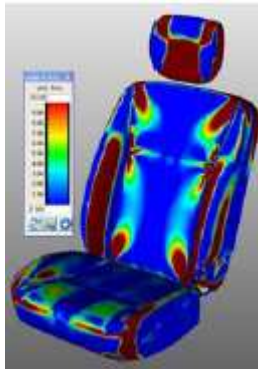
凭借 DesignConcept Auto 和 DesignConcept TechTex，力克成为唯一一家可为汽车和工业面料行业提供这一创新方法的公司。

新版汽车排料模块为项目负责人提供针对不同设计的各种重要、详细的面料节约信息，从而使他们可做出最明智的决策。如果在使用该模块的同时，进行可行性分析，那么，采用 DesignConcept 的公司可在最初选择的业务模式和公司主要标准（成本、质量和上市时间）方面实现完美的项目管理，从而缩短生产周期时间。

此外，采用新版 DesignConcept Auto 和 DesignConcept TechTex，成本问题不再成为困扰，用户可预测和管理成本。

“我们开发这些新版产品，目的是要提供一种产品开发的新途径，给予设计者更多责任，因为他们可更清楚自身决定所带来的经济影响，”力克首席执行官 Daniel Harari 说道，“换言之，他们可以为公司的业绩作出更直接的贡献。”

## 一款专门满足汽车市场制造商需求的解决方案



面对汽车行业的最新变化，力克工程师开发出新概念——加快决策制定，以应对客户对内饰和座椅产品在数量和复杂度上日益增多的要求。采用 DesignConcept Auto (V4R1)，设计者可使用仿真工具，创建出较过去 5 倍多的虚拟模型，并获得质量评估和相关成本管理方面的必要信息。

“通过 DesignConcept Auto V4R1，我们终于步入了同步原型制作和成本计算的新阶段。现在，我们可以修改设计，并同时确定相关的成本信息。也就是说，我们可以考虑更多设计，” Toyota Boshoku（日本）工程部门总经理 Katuyuki Matsushita 说道。

### DesignConcept TechTex：对工业面料制造商的一大优势

环保和降低能源消耗的要求导致工业面料产品的增加。在航空行业，每张裁片节约几克可能对终端用户而言是一个决定性因素。随着原材料和原油价格的暴涨，DesignConcept TechTex (V4R1) 已成为大型复合产品设计，特别是降低成品重量并保持良好的机械性能的必需“途径”。DesignConcept TechTex 的展开算法在市场上独一无二，可大幅缩短开发周期的时间，从而使用户可做到用更低的成本，生产更多的产品。在这个正显著增长的市场，力克通过涵盖从 3D 设计到纺织品生产的 CAM 产品，成为唯一一家提供全面解决方案的公司。

“DesignConcept TechTex 处理复杂形状裁片的能力超出我们的想象，” Trek 自行车公司复合材料工程师 James Colegrove 评价说。Trek 自行车公司是一家设计和制造各种旅行款自行车及山地车的美国公司。“我们对它组合裁片的方式及裁片部件的优异质量印象深刻。通过 DesignConcept TechTex，可更轻松地与工业设计者协作，开发时尚自行车，并同时确保达到 Trek 客户所期望的出众性能。”

### 新开发挑战虚拟设计的极限

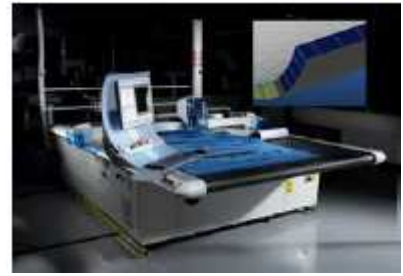
DesignConcept Auto (V4R1) 和 DesignConcept TechTex (V4R1) 还为制造商带来其他重大优势。

两种解决方案都可缩短原型制作过程，改善渲染图像和虚拟仿真，并根据面料特征分析可行性，从而更有效地控制开发成本。可行性分析旨在实现质量、价格和上市时间的“完美契合”，遵循各种客观标准，包括对面料张力和变形度、抗限制性及材料消耗等的评估。

而且，现在，制造商还将自己的材料（纺织品、皮革等）及其特征输入 DesignConcept Auto 和 DesignConcept TechTex 数据库中。

## 力克的 DesignConcept 和 Vector: 优化与生产相结合

为减少材料消耗，制造商必须首先评估生产工具的性能。力克的 VectorAuto 和 VectorTechTex 产品系列设计用于汽车和工业面料行业，其生产力是市场上标准产品的 2 到 3 倍，可节约 5% 以上的面料。



为评估生产材料要求，DesignConcept 将生产过程考虑进去，优化了裁片形状、旋转限制并缩小了裁片间的空隙。这样，厂商便可快速估算投资回报，并评估与力克竞争产品相比采用力克解决方案生产的优势所在。

DesignConcept Auto 或 DesignConcept TechTex 和 VectorAuto 及 VectorTechTex 自动裁剪系统产品系列的有机结合，为生产商们打造出真正的竞争优势。

## DesignConcept: 与 Windows Vista 兼容

与力克所有的新解决方案一样，DesignConcept 也与微软公司的 Windows Vista 操作系统兼容。

基于力克的“伴随客户”策略，DesignConcept 也配有各种高增值专业服务，由力克自己的业务和解决方案专家提供。

## 关于力克

力克是整合技术解决方案的全球领导者，提供的产品不仅可实现纺织品行业产品设计、开发及制造的自动化操作，还可简化并加快整个过程。力克为时装（服装、饰件、鞋类）、汽车（汽车座椅、内饰和气囊）、航天、船舶、家具等行业开发最先进的专业化软件和裁剪系统，并提供相关支持。力克拥有 1,550 名员工，2007 年的营业收入为 2.97 亿美元，为全球 100 多个国家的 20,000 家客户提供服务。公司的股票在巴黎欧洲证券交易所上市交易。

欲了解更多信息，请登录：[www.lectra.com](http://www.lectra.com)。