



即时发布

联系人- 力克总部/媒体部: Nathalie Gerbal

E-mail: n.gerbal@lectra.com

电话: +33 (0)1 53 64 42 37 - 传真: +33 (0)1 53 64 43 40

力克将于2009年4月21日至24日在2009德国科隆国际服装制造加工博览会 (2009 IMB展会)上发布其为纺织品行业开发的最新创新产品 8.1展厅, A/010-B/019展位

力克将推出全新版本的Kaledo®、Modaris®以及全新的Vector®系列

2009年3月25日,巴黎—作为专为使用软性材料(纺织品、皮革、工业面料以及复合材料)行业提供整合技术解决方案的全球领导者,力克宣布其将参加于2009年4月21日至24日在德国科隆举行的2009科隆国际服装制造加工博览会。展会期间,力克将展示其今夏推出的全新版本的Kaledo®(力克领先的专业设计软件平台),并展示包括全新Vector FX Extended系列的最新创新产品。

在本年度出席科隆国际服装制造加工博览会的参展商中,力克将是唯一的整合高附加值CAD/CAM软件和裁剪解决方案主要供应商。在当前这一颇具挑战性的时期,力克公司在为纺织品行业提供支持中发挥着至关重要的作用。力克参加2009科隆国际服装制造加工博览会表明其致力于与客户保持密切的合作关系,并为开发更多的创新技术而不断努力。

“力克认为,为客户提供支持,并充分利用每一次机会来加强与客户之间的合作关系是其职责之所在,”力克首席执行官-Daniel Harari说道,“参加科隆国际服装制造加工博览会这一欧洲主要纺织品盛会即表明我们致力于服务纺织品行业。在此次展会上,我们将介绍并展示力克的高附加值解决方案,以此表明我们将不断努力满足客户的要求,并帮助他们克服行业挑战(例如,满足其增加盈利并极大地节约成本的需求)。”

在科隆国际服装制造加工博览会上,力克将发布Kaledo(V2R1)-纺织品和款式开发以及产品系列管理的最新突破技术



力克Kaledo Suite为设计师提供市场上最先进的纺织品和时装开发及管理的能力。Kaledo宛如一个论坛,将业务、创意、市场营销及管理团队汇集在一起,通过他们的合作开发系列产品、引领潮流。此外,该套件还包括用于模拟逼真印花、针织物和梭织物的Kaledo Textile模块。

目前,时装公司承受的压力比以往任何时候都大,他们必须开发出价格适中、夺人眼球的独特设计;缩短产品上市时间;更为快速地更新产品系列。设计师也因此而承受着越来越大的压力,他们必须确保产品颇具创意,同时又要保证缩短周转时间。设计师所用的工具必须确保在设计织物时实现色彩相互作用、表面设计及结构的可视化。开发产品系列时,他们还需要能够利用他人的专业知识和技术,生产出在技术上可行且具有成本效益的产品系列。早期的团队合作有助于设计师创造出更具内聚性的产品系列,以更好地应对市场需求,继而促进销售。这在往常对品牌而言就极为重要,而对于我们当前所处的经济环境,这点已势在必行。公司需要减少运作,即使对于创造性活动(如设计)而言,也需从所投入的每一美元取得回报。

KaledoV2R1发布后,通过使用功能强大的日常实用工具、简化设计开发流程,时尚公司可以在品牌化和产品设计方面取得重要进步。因此,这些公司可以缩短产品上市时间,充分利用设计相关投资,并生产出与品牌及营销目标一致的更具创意的产品。

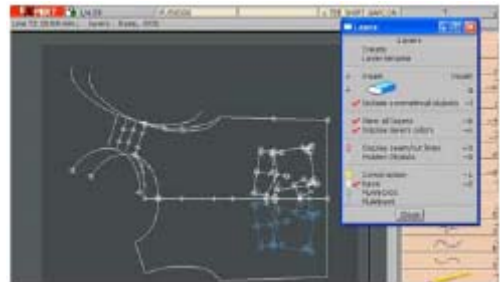
力克的 Kaledo 纺织品解决方案能够提高处理大量重复操作的性能，实现更精确的色彩管理，改善整个供应链的色彩传播。该套件还提供许多新的改良工具，包括应用于复杂针织物和梭织物开发的多色、段染及花式纱。同比测试表明，相比以前的版本，Kaledo Print (V2R1)在管理循环操作（尤其是极大文件）时速度提高了50%以上。此外，与业界先前的黄金标准-U4ia（Kaledo的前身）相比，Kaledo Print (V2R1)能够节约大量时间。Kaledo Weave 和 Knit (V2R1)中创建的纱线库可提供无可比拟的各种选项。Kaledo 的花式纱线使设计师能够查看纹理和色彩的相互作用，即纤维、绞线与纱线如何混合形成面料的结构和纹理。

全新的 Kaledo (V2R1)设计套件将于 2009 年夏季推出。

力克于今年三月宣布展会上还将展示最新版本的 Modaris (V6R1)

力克还将展示其于 2009 年 3 月推出的服装行业样板开发解决方案-最新版本的 **Modaris**。15 年来，Modaris 一直被视为行业标准，且为世界各地的知名时装品牌所采用。

Modaris (V6R1) 为服装行业的专业人士提供更高的生产率、更优的质量及更多的创意。



凭借这一全新的样板开发解决方案，力克能够帮助服装专业人士全面优化产品系列以及相关样版。该解决方案有助于品牌商、零售商、分包商、共同承包商、服务机构以及时装学校等满足最严苛的成品质量标准。该工具加快了不同模块的创建速度，可满足服装行业不断探索创新技术解决方案的需求。凭借该解决方案，力克用户可在激烈的市场竞争中脱颖而出并建立客户忠诚度。

Modaris V6R1 强大的开发工具使服装专业人士能够在更短的时间内开发出更多的样版，并加快服装店内产品系列的更新。这一解决方案能够减少款式最终制成及验证所需的实物原型数量，同时加快启动初期生产运行的速度，并降低成本。该解决方案对所有尺寸进行缩放的强大功能为服装的质量和合身性提供了保障，并使公司能够利用现有元素优化开发新款式及产品系列。通过实现简单明晰的样版信息交流，Modaris (V6R1)使用户能够最大程度地利用资源和最佳打版做法，并管理协作环境下的产品开发。

在科隆国际服装制造加工博览会上，力克还将展示一系列改进其 Vector 裁剪服务的创新产品

在目前的经济形势下，纺织品、汽车、家具及工业面料行业的公司面临着众多挑战。尤其是，他们寻求能够在提高产品质量的同时，减少经营资本、库存要求以及生产成本。在这个时候，只有那些选择实施优化方案的公司才能克服危机并变得愈加强大，进而扩大市场份额、提高竞争力。

凭借 35 年的行业经验和创新投资，力克对客户业务了如指掌，因此能够根据每个公司的具体需求提供相应的设备。力克的解决方案使生产商能够运行实时生产模式、节约大量材料、降低经营成本，同时提高生产力并实现无可挑剔的裁剪质量。

为了帮助客户应对目前的挑战，力克继其 Vector 系列之后又开发了一系列创新产品。在科隆国际服装制造加工博览会上，力克将展示一系列新的裁剪解决方案：**Vector FX Extended** 和新的 **Vector Pilot (V1R2)**。此外，力克还将展示新版本的 **Mosaic**-用于处理印花面料对花对格的系统；**Offload**-卸载辅助系统。

力克推出 Vector FX Extended 系列



力克的面料裁剪系统系列也增加了两个新的专业机型——其中一个用于大量使用复合材料的风能行业和航空航天工业，另一个则用于生产高级定制服装。

VectorTechTex FX Extended 旨在满足公司裁剪超长复合材料裁片的需求，如风力涡轮机和直升机旋翼的叶片。与标准的 VectorTechTex 裁剪系统相比，VectorTechTex FX Extended 在裁剪长裁片时能够使效率提高 20%。该机型能够裁剪长 4.2 米厚 2.5 厘米的裁片，可配备墨喷式打印机以确保裁片的可追溯性，因此完全能够满足航空航天工业的严格要求。

VectorFashion FX Extended 专为时尚行业专业人士裁剪高级定制服装而设计，该领域要求一刀裁剪所需长度的裁片，以确保较高的精确度。当与 Mosaic 选项结合使用时，该机型非常适用于执行业内最复杂的任务——加工须进行匹配的印花织物，如条纹和方格。该机型的生产周期特别适合加工用于制作西装的所有不同材料的裁剪长度。因此，它可实现无与伦比的裁剪质量并大幅提高生产率。

Mosaic：将生产率提高多达 20%

力克还将介绍其印花面料对花对格识别和加工解决方案，即新版本的 **Mosaic**，该解决方案是 Vector FX 裁剪系统和 Vector FX Extended 新系列的一个选项。

利用 Mosaic，时装及家具生产商可以精确地裁剪裁片，以满足样板图案的匹配要求，即使织物扭歪变形亦不受影响。直接整合于裁剪操作系统内 Mosaic 将极其强大的新软件和最先进的数码相机相结合，使用户能够在匹配印花织物时将生产率提高多达 20%。Eclipse 功能使 Vector 在面料前进时持续进行裁剪，因此，Mosaic 可提供近乎平纹织物的生产率水平。

力克 Mosaic 解决方案已获得多项专利，而力克也凭借这一技术屡获行业嘉奖。

Offload 系统：更畅达的新裁剪流程

Offload 是整个 Vector 裁剪系统系列当前提供的一个选项。力克卸载辅助系统帮助时尚、汽车、家具以及工业面料领域的专业人士简化卸载裁片流程并防止出现分类错误。该系统满足了生产更复杂裁剪订购产品的需求，同时又节约了大量的材料。

与 Vector 裁剪系统整合的大型平面屏幕使用户能够查看不同的裁片组合，因而可以更加迅速地进行卸载操作，同时避免出现错误。利用 Offload，公司增强了其适时生产大量款式及不同款式的能力，这有助于他们迎合客户不断变化的购买习惯。

新版 Vector Pilot (V1R2)

力克于 2007 年 2 月推出的 Vector 系列裁剪系统已取得了巨大的成功。Vector Pilot 软件使自动裁剪系统达到了一个全新的智能水平，对于 Vector 系列裁剪系统取得成功发挥着至关重要的作用。该软件确保了高速裁剪零间隙裁片的质量，此外还结合了主动服务的新理念。

新版 Vector Pilot 使 Vector 裁剪设备功能更为强大。通过显著改进裁剪策略，即使对于最复杂的操作，该软件也可确保生产优质产品，并优化刀片路径以提高效率。该版本的 Vector 还包括了全新的选项及生产流程

功能，进一步拓展了各种可能性。更为重要的是，通过富有创意的“简化”概念这一宗旨在尽可能简化复杂应用软件使用的同时增强了 Vector Pilot 的易用性。

力克参加 2009 科隆国际服装制造加工博览会论坛及演讲角

力克和 Van de Velde 公司将参加科隆国际服装制造加工博览会论坛。会议拟于 4 月 22 日 11:10-11:40 举行，主题为：“CAD/CAM & Management 解决方案带来的商机”。作为该会议的一部分，Van de Velde 将进行发言，题为“细节裁剪：奢华内衣生产的艺术与技术”。本次活动期间，力克北欧地区主管-Philippe Heckenbenner 将陪同 Van de Velde 的发言人。Van De Velde 团队将介绍其公司采用力克解决方案的成功经验以及这些技术为他们带来的优势。Van de Velde 创立于 1919 年，设计并生产女性奢华内衣，旗下品牌包括具有卓越产品品质的 Marie Jo©, Marie Jo L'Aventure©, 和 PrimaDonna© 等。

力克还将参加于 4 月 23 日下午 3:30 举办的 2009 科隆国际服装制造加工博览会演讲角。力克设计解决方案产品经理-Anastasia Charbin 将发言，题为：“设计生命周期管理：充分利用公司内部人才和设计资源，以实现创新投资回报、提高设计质量。”

力克与第二届科隆国际服装制造加工博览会创新大奖颁奖典礼

2009 科隆国际服装制造加工博览会由欧盟委员会赞助，这一盛会再次将聚光灯投向弹性材料加工领域的卓越创新成果。此次共设三个奖项：研发、IMB 优秀参展商（IMB Exhibitor）以及学生与年轻专业人士（今年新增奖项）。

力克将凭借 **DesignConcept Auto** 角逐 IMB 优秀参展商奖项。

DesignConcept Auto 是力克为汽车纺织产品设计及开发提供的旗舰解决方案。配备该解决方案后，用户可以创建虚拟模型、进行可行性分析、开发样板以及估算成本，从而缩短成品的上市时间。

DesignConcept Auto 的全新版本 V4R1 于最近推出，它提供了全新的三维/二维设计和产品开发方法。该解决方案的主要优势之一在于其自动排料模块能够根据客户的商业模式估算面料消耗量以及相关成本。这些估算在设计阶段进行，处于设计和开发流程的早期阶段。全新的自动排料模块可就各个设计选项不同的面料节约潜力为项目负责人提供重要的详细信息，从而使他们能够做出最明智的决策。当将该模块与可行性分析结合使用时，通过按照公司商业模式和主要标准（成本、质量、上市时间）完善项目管理，配备 DesignConcept 的公司可以缩短生产周期。凭借全新的 DesignConcept Auto 解决方案，成本不再是一种强加的事物，而是可以预见并进行管理的。

关于力克

力克是整合技术解决方案的全球领导者，其提供的产品不仅可实现纺织品行业产品设计、开发及制造的自动化操作，还可简化并加快整个作业流程。力克为时尚（服装、饰件、鞋类）、汽车（汽车座椅、内饰和气囊）、家具和其他市场领域如航天、船舶行业以及风力发电和个人防护装备开发了最先进的专业化软件和裁剪系统，并提供相关支持。力克现拥有 1,500 名员工，2008 年的营业收入为 2.92 亿美元，同时为全球 100 多个国家的 23,000 家客户提供服务；股票在巴黎欧洲证券交易所上市交易。

欲了解更多信息，请登录 www.lectra.com。

© Kaledo、Modarisnd 和 Vector 系力克公司的注册商标。