

**ROMANS CAD DATA MANAGEMENT :
GÉREZ, PARTAGEZ, COMMUNIQUEZ**

Spécialement développé pour l'industrie du cuir et de la maroquinerie, **Romans Cad Data Management** permet aux entreprises de réduire les temps et les coûts liés à la conception des produits, dans un contexte de renouvellement permanent des collections.

Romans Cad Data Management est un outil de gestion de données qui facilite le partage d'informations en temps réel et la collaboration entre tous les acteurs (décideurs, designers, concepteurs et fournisseurs) impliqués dans la chaîne de valeur.

Les échanges s'effectuent dans un environnement sécurisé et fédérateur, quelle que soit la situation géographique des partenaires de l'entreprise. De même, le stockage centralisé permet de capitaliser sur l'ensemble du savoir-faire de l'entreprise sous forme de données ré-exploitable pour la conception de nouveaux modèles.

Couplé aux différentes applications de Romans Cad, Romans Cad Data Management fluidifie l'ensemble des processus de l'entreprise, de la création à la production, et permet de réduire jusqu'à 30% le temps nécessaire à la conception d'une nouvelle collection.

**Structurez et archivez les données techniques**

Grâce au module Document Vault, votre bureau de création peut structurer et archiver tous les documents et données techniques associés à chaque modèle en fonction de son état d'avancement. Tous ces documents et données sont référencés, et leur accès contrôlé via une base de données Oracle utilisée comme outil de développement.

Déclinez les variantes d'un modèle et capitalisez sur le savoir-faire de l'entreprise

Le module d'ingénierie rend possible la définition des matériaux, des composants et des sous-ensembles pour chaque variante d'un modèle. Il comprend toutes les fonctions automatiques nécessaires pour transférer très facilement les variantes des modèles existants sur une nouvelle collection.

La génération de nomenclature multi-niveaux pour les matériaux (modèle / variantes de couleur / taille) est également entièrement automatisée.

Calculez le prix de revient de chacun de vos modèles

Grâce à son module de pre-costing, Romans Cad Data Management offre au bureau de développement l'opportunité de calculer, en mode dynamique, un prix de revient prévisionnel pour chaque modèle.

Tous les paramètres nécessaires à l'estimation des prix sont pris en compte : matériaux, accessoires, sous-ensembles, main d'œuvre, amortissement de l'outillage, coût de transport des matériaux et des modèles, frais généraux, redevances, profits...

Romans Cad Data Management génère automatiquement les documents de type nomenclature, prix, etc.

La visibilité offerte par Romans Cad Data Management sur le cycle de vie du produit permet à tous les acteurs de l'industrie de raccourcir les délais de mise sur le marché, de simuler les innovations, de contrôler la qualité, de réduire les coûts et de prendre les meilleures décisions pour assurer la croissance de leur activité.

**DES SERVICES À VALEUR AJOUTÉE POUR
FORMER, CONSEILLER, INSTALLER ET MAINTENIR****MAINTENANCE ET SUPPORT**

Avec plus de 300 ingénieurs et experts qui interviennent sur site ou dans ses cinq centres d'appels internationaux, Lectra propose une gamme complète de services à forte valeur ajoutée qui permettent aux clients de sécuriser et rentabiliser leurs investissements. Ces services constituent une offre de maintenance complète et adaptée à chacun des besoins : assistance utilisateur, maintenance préventive et réactive, optimisation du design, du développement produit ou encore des processus de production. Ils assurent une augmentation significative de la productivité en optimisant l'utilisation des outils de création et de production.

Ainsi, la maintenance préventive des équipements minimise leur temps d'immobilisation en toute transparence pour la production.

Le principe, les consultants Lectra surveillent à distance les systèmes de production ; un lien permanent est établi avec les équipements ; les clients se concentrent sur leur cœur de métier. Lectra garantit en outre ses délais d'intervention, propose des diagnostics précis formulés par des experts et assure une disponibilité optimale des pièces détachées et des consommables (tous testés, validés et garantis). La souscription au service Maintenance et Support permet par ailleurs de bénéficier des innovations développées par les 220 ingénieurs R&D de Lectra.

FORMATION, AUDIT ET CONSEIL

Pour permettre à ses clients d'être plus efficaces et de développer leurs compétences, Lectra met à leur disposition plus de 190 formateurs et consultants

professionnels qui allient maîtrise pédagogique, expertise produit et connaissance métier. Ils sont chargés de délivrer des programmes d'éducation sur mesure et aident ainsi les équipes à acquérir et à développer toutes les compétences nécessaires à une exploitation optimale des solutions fournies par Lectra, dans le cadre de formations adaptées aux besoins de l'entreprise.

Toujours dans un souci d'accompagnement de ses clients, Lectra met à leur disposition une équipe de spécialistes, dont la mission est d'analyser les problématiques de chacun et d'identifier les technologies les mieux adaptées pour y répondre. Les consultants Lectra – qui possèdent une connaissance solide des métiers de la mode – s'appuient sur une expérience éprouvée de la conception, du développement et de la production pour réaliser des audits précis et délivrer un diagnostic détaillé, ainsi que des recommandations concrètes sur la conduite du changement et l'implémentation des projets.

A PROPOS DE LECTRA

Lectra est numéro un mondial des solutions technologiques intégrées pour automatiser, rationaliser et accélérer les processus de conception, de développement et de fabrication des produits des industries utilisatrices de matériaux souples. Lectra développe les logiciels et les systèmes de découpe automatique les plus avancés et propose des services associés, spécifiques à un ensemble de grands marchés dont la mode (habillement, accessoires, chaussure), l'automobile (sièges et intérieurs automobiles, airbags), l'ameublement, ainsi qu'à un large éventail d'autres industries telles que l'aéronautique, l'industrie nautique, le secteur de l'énergie éolienne et les équipements de protection des personnes. Avec un effectif de 1500 personnes, Lectra accompagne 23 000 clients dans plus de 100 pays. Lectra est cotée sur Euronext Paris. www.lectra.com

DES SOLUTIONS DÉDIÉES À L'INDUSTRIE DU BAGAGE ET DE LA MAROQUINERIE

Le marché de l'accessoire, dominé par la maroquinerie et le sac à main, est notamment porté par le dynamisme du secteur du luxe et le développement de classes aisées dans les pays émergents. Comme pour l'habillement, on note un raccourcissement de la durée de vie des produits et la nécessité d'être très créatif pour s'imposer face à la concurrence.

La rapidité de la mise au point d'une nouvelle collection, la diminution des coûts, la production en juste-à-temps et l'augmentation de la qualité restent les principaux défis à relever pour les professionnels du secteur. Ainsi, la part de production réalisée dans les pays asiatiques, méditerranéens, ou encore l'Europe de l'est est de plus en plus importante.

Ce phénomène concerne aussi le secteur du luxe et certaines grandes marques n'hésitent pas à transférer une partie de leur production dans ces pays qui possèdent des capacités de production plus flexibles et où l'écart de qualité avec la main d'œuvre européenne ne cesse de diminuer.

En outre, l'image des pays émergents évolue : l'Inde a acquis une réputation d'excellence dans la broderie et le "Made in China" monte en gamme.

Cette concurrence importante des pays à bas coûts sur les produits de masse impose de plus en plus aux fabricants européens de se spécialiser sur des produits hauts de gamme et de privilégier le design et la qualité des peaux.

En venant soutenir la conception, le développement et la fabrication des articles de maroquinerie, les solutions Lectra répondent aux défis stratégiques majeurs des professionnels du secteur.

La suite logicielle **Romans Cad**[®], exclusivement dédiée au secteur de la maroquinerie, intègre des modules de création 3D (**Romans Cad 3D Design**), de développement 2D (**Romans Cad 2D Bag**), de calcul de consommation matière (**Romans Cad SL**), et de gestion de données techniques (**Romans Cad Data Management**). Elle garantit une meilleure gestion des processus de création et de développement des produits.

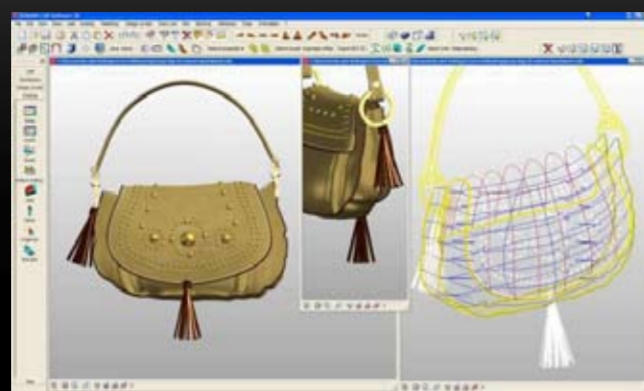
Aussi, pour répondre à chaque modèle de production, Lectra propose des solutions de production adaptées à chaque environnement spécifique avec notamment **Romans Cad Lumiere**, outil d'analyse et de placement des peaux, **PLH-DZ**, découpeur spécialisé dans la découpe du cuir, et **VectorFashionFX** découpeur polyvalent pour tissus alliant optimisation de production et parfaite maîtrise de la qualité des pièces découpées. Couplé à l'option logicielle **Mosaic**, outil indispensable de traitement de tissus fantaisies ou à motifs, le **VectorFashionFX** vous offre la garantie d'une production optimale.



CREER

FACILITEZ LA PRISE DE DÉCISION ET AUGMENTEZ VOTRE CAPACITÉ DE CRÉATION

Avec **Romans Cad 3D Design**, créez des modèles virtuels en 3D de vos sacs, portefeuilles et autres accessoires de maroquinerie, et facilitez la prise de décision au plus tôt du processus de conception. Apportez de la valeur ajoutée à vos propositions design avec l'appréciation plus concrète du volume en 3D et des proportions des modèles.



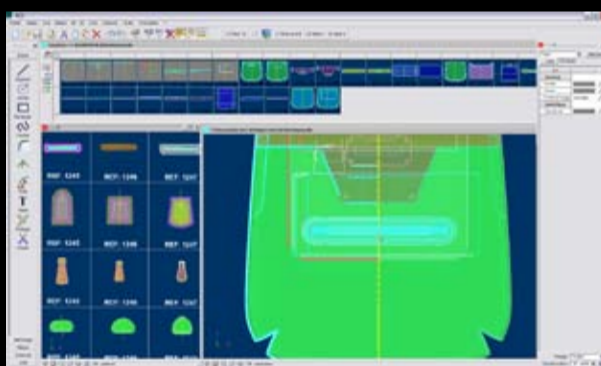
Visualisez lors de vos revues design une plus large gamme de styles grâce à la simulation très rapide d'une grande variété de déclinaisons en appliquant sur vos modèles des matières différentes ou des accessoires issus de bibliothèques 3D.

Romans Cad 3D Design peut être couplé à Romans Cad Data Management pour gérer, partager, consulter et archiver vos modèles virtuels en temps réel et permettre à tous les intervenants du processus de fabrication de visualiser les différentes étapes de création du produit.

DEVELOPPER

DÉVELOPPEZ ET INDUSTRIALISEZ VOS PATRONS

Conçu spécifiquement pour les professionnels de la maroquinerie, **Romans Cad 2D Bag** permet aux prototypistes le développement d'articles de maroquinerie classique et de petite maroquinerie de façon rapide, précise et conviviale. Elle offre plusieurs niveaux de patronnage (simple ou paramétrique) qui accélèrent la phase de mise au point des modèles, accroît la créativité et améliore la communication entre les différents acteurs du cycle de développement.



Des méthodes de conception propres à vos besoins : numérisation des patrons plans, scans des gabarits cartons ou développement directement à partir d'esquisses manuelles cotées.

Capitalisez sur votre savoir-faire : développez plus rapidement vos modèles grâce à Romans Cad 2D Bag qui intègre l'automatisation des fonctions métiers maroquinerie telles que la conception du balustrage, des soufflets, la conception symétrique... Facilitez ainsi vos mises au point et évitez les tâches répétitives.

Intégrez les données liées à la conception de vos modèles : dimensions, zones de qualité, définitions des principales opérations (piquage, parage, surcoupe, crans de rembourage...), points motifs (ajustement de façon très précise de motifs sur une pièce) peuvent-être définis à partir de Romans Cad 2D Bag.

Associé à **Romans Cad Data Management**, **Romans Cad 2D Bag** vous permettra de définir et de partager en temps réel l'ensemble des données

liées aux produits et de générer automatiquement les fiches techniques, les rapports d'informations, les gammes de montage, les listes de pièces, les nomenclatures des modèles, etc. et de collaborer étroitement et efficacement avec tous les acteurs intervenant dans le cycle de développement du produit.

CALCULEZ VOTRE CONSOMMATION ET VOS COÛTS MATIÈRE

Romans Cad SL vous permet de calculer, au plus tôt dans le processus de développement de vos produits, la consommation matières, les longueurs de parage, de piquage, la surface et le périmètre des pièces, et ainsi de déterminer l'impact sur le coût du modèle.

Toutes les informations générées avec **Romans Cad SL** constituent la base du résultat des coûts. Consolidés dans **Romans Cad Data Management**, ils fournissent une première estimation du prix de revient de vos produits.

UNE OPTIMISATION PERMANENTE DE VOS LOGICIELS

Les services de Lectra vous permettent de capitaliser sur vos investissements et de tirer le meilleur parti de vos logiciels.

Ainsi, en souscrivant au service Remote Expertise, vous avez accès aux cinq Call Center internationaux, où nos experts métier et solutions interviennent à distance, pour conseiller les utilisateurs et répondre à leurs questions.

L'abonnement à Software Evolution vous permet de bénéficier en permanence des toutes dernières évolutions des logiciels de Lectra.



Pungkook est une société coréenne qui fabrique des sacs à main, des bagages, des sacs à dos et des produits de mode sportifs/urbains de qualité supérieure pour des clients de renommée mondiale tels que Coach, Mont Blanc, Eagle Creek, Eastpak, L.L.Bean, The North Face, adidas et Nike.

« Les VectorFashionFX ont apporté un niveau de visibilité élevé au sein de notre salle de coupe, dans laquelle nous subissons d'importantes pertes dues à des problèmes non identifiés au niveau de la gestion des ateliers ou à des erreurs de découpe. La fiabilité de la découpe obtenue avec les VectorFashionFX et la précision des rapports d'activité qu'ils génèrent, nous permettent d'identifier rapidement ces problèmes pour que la production s'effectue de manière plus fluide. »

Sahng Lee, Directeur Général adjoint, Pungkook Corporation Corée/Vietnam.

PRODUIRE

ROMANS CAD LUMIERE : UN OUTIL D'ANALYSE ET DE PLACEMENT DES PEaux

En intégrant toutes les contraintes inhérentes au travail du cuir, et parce qu'il couvre l'ensemble des besoins liés aux processus de découpe dans les étapes essentielles d'analyse des peaux, de placement des pièces et de recherche permanente de contrôle qualité, **Romans Cad Lumiere** s'impose comme la solution idéale pour répondre aux exigences de production d'articles de maroquinerie.

Résolument modulaire, **Romans Cad Lumiere** constitue l'élément majeur de l'offre «off line» en assurant le pilotage du poste dédié à l'inspection des peaux ainsi que celui du placement. Il garantit ainsi la qualité la plus adaptée à votre type de production, des gains matière significatifs et une productivité maximisée.

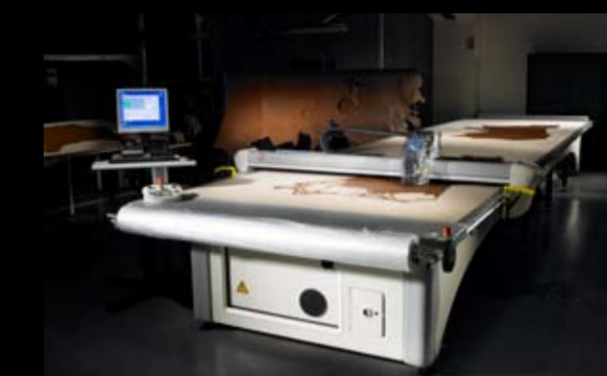
Romans Cad Lumiere intègre une gamme complète de fonctionnalités métiers et d'outils ultra-performants qui reproduisent au plus près les méthodes traditionnelles utilisées par les placeurs et les coupeurs en leur apportant rigueur, efficacité et automatisme, tout en conservant les caractéristiques indispensables du contact avec la matière. Ainsi, lors de la phase d'inspection, vous avez la possibilité de réaliser une qualification complète de la peau et de définir la surface utile, le marquage des défauts et l'identification des zones de qualité. Sur le poste de placement, **Romans Cad Lumiere** permet au placeur d'optimiser la consommation matière en élaborant des placements interactifs de manière manuelle ou automatique dans une recherche constante d'efficacité.

Les avantages générés par la modularité du process «off line» sont immédiats pour les entreprises de maroquinerie. La séparation des tâches sur des postes spécialisés leur apporte souplesse, réactivité, productivité et optimisation des compétences.

Avec l'intégration de cette solution de production dans **Romans Cad Data Management**, l'atelier prend une dimension organisationnelle et analytique supplémentaire. La préparation en amont des ordres de coupe, la génération automatique d'étiquettes code-barres pour l'identification des peaux, le partage des données dans un environnement sécurisé, sont autant d'outils qui permettent d'optimiser l'organisation de la production. De même **Romans Cad data Management** génère automatiquement des rapports d'analyse de peaux et de placement et offre aux entreprises du secteur une totale maîtrise des coûts matière, tant au niveau de l'approvisionnement qu'au niveau de la production.

PLH-DZ : LE DÉCOUPEUR DE CUIR POUR LES PETITES ET MOYENNES SÉRIES

Les demi-peaux peuvent enfin être coupées d'un seul tenant grâce au **PLH-DZ**. Ses deux zones de coupe permettent de travailler simultanément deux demi-peaux ce qui facilite la mise en place des peaux et le déchargement des pièces coupées. Le processus de production est ainsi fluidifié et les temps d'attente minimisés.



Intégré à la solution de découpe cuir du **PLH**, le découpeur **PLH-DZ** est le périphérique idéal pour couper les placements élaborés au préalable sur les postes 'offline' équipés de **Romans Cad Lumiere**, système de placement intelligent qui adapte les placements avec précision en fonction de la position de la peau sur la table de coupe.



Outil indispensable à l'industrie du bagage et de la maroquinerie, le **PLH-DZ** allie flexibilité et réactivité, et convient à toutes les tailles de demi-peaux ainsi qu'à tous les types de cuir. La technologie de coupe utilisée et les dimensions des zones de coupe permettent également de traiter les autres matériaux utilisés dans ce secteur.

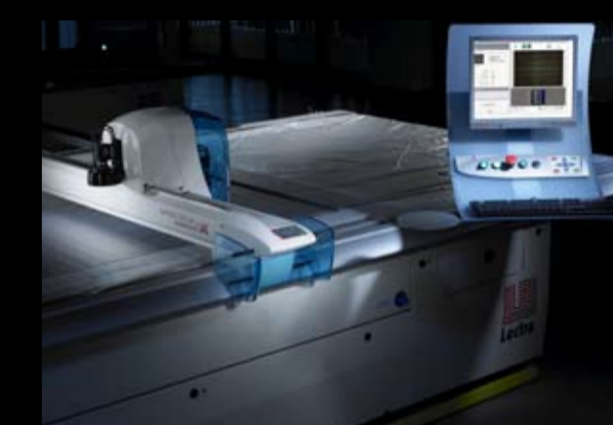
VECTORFASHIONFX : UNE PRODUCTION FLEXIBLE SANS COMPROMIS SUR LA QUALITÉ

VectorFashionFX fournit une réponse à la pointe de la technologie face aux besoins de flexibilité des sociétés spécialisées dans la maroquinerie. Modulaire et fiable, elle constitue la solution idéale pour la conception en multi-plis de tous types de matières. **VectorFashionFX** s'adapte également parfaitement à la découpe monopli, notamment pour la découpe de vos tissus à motifs grâce à l'option **Mosaïc** qui assure le traitement des matières nécessitant des raccordements. **VectorFashionFX** garantit, en outre, une productivité maximisée grâce à sa capacité unique au monde à découper en continu pendant que le matelas est chargé automatiquement sur la zone de production.

Le logiciel d'exploitation avancé des systèmes de découpe optimise le parcours de la lame afin de garantir une qualité parfaite des pièces découpées, y compris aux pièces à bords tangents. Il adapte le comportement du système aux spécificités des différents types de matière et améliore le traitement des courbes et des autres formes complexes.

Complémentaire au **VectorFashionFX**, **Mosaïc** est l'outil indispensable pour la découpe de matières fantaisies ou à motifs qui nécessitent des raccordements.

A partir d'un placement de pièces qui fournit des indications de points à raccorder, et grâce à la digitalisation haute vitesse du tissu par camera numérique, le placement des pièces est recalculé en temps réel pour assurer une géométrie et un positionnement parfaits des pièces.



Avec **Romans Cad Data Management**, la création et la réalisation des ordres de fabrication, les paramètres propres aux opérateurs et aux découpeurs, les placements interactifs par projection et les placements automatisés, sont totalement intégrés à la gestion des données techniques de l'entreprise. Cette solution qui associe logiciels, équipements et services connexes garantit l'amélioration de votre temps de réponse, optimise votre précision et diminue vos coûts.

SMART SERVICES, L'INTELLIGENCE EMBARQUÉE

Les solutions de découpe de Lectra sont équipées de **Smart Services**, l'intelligence embarquée qui effectue la surveillance en temps réel des équipements, la mise à jour des logiciels de pilotage, le programme de maintenance préventive et un ensemble d'autres prestations à forte valeur ajoutée. Les équipements Lectra dialoguent en continu avec les experts réunis dans les cinq Call Centers internationaux. Ces derniers peuvent ainsi résoudre à distance et sans délai la majorité des incidents.