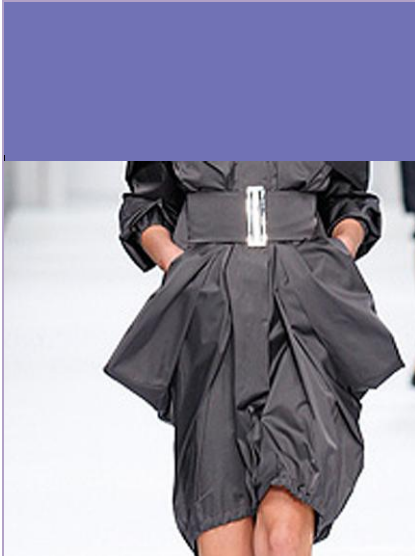


お客様の声： セリーヌ



KEY HIGHLIGHTS

業界： ファッション

市場
高級アパレルおよびアクセサリ

課題
品質を妥協することなく、型紙作成における時短の実現したい

レクトラ・ソリューション
Modaris® ExpertPro

環境
型紙開発の合理化と改善を目指す、高級アパレル/アクセサリ/靴ブランド

「Modaris ExpertPro (モダリス・エキスパートプロ) は、セリーヌでの型紙づくりのあり方を根底からくつがえしました。おかげで、製品開発の時間とコストを節減することができました。画面上で作成した型紙は、他のモデルにも流用できます。パーツ同士に“連動性”をもたせることができるため、さまざまな型紙処理が、関連パーツにも反映されます。この機能は、とくに弊社セリーヌのような企業にとっては、とても有益なものです。これらの機能のおかげで、担当者の力量や経験に関わらず、一貫した手法と論理にもとづいた製品設計が可能になりました。

また、型紙やパーツの検証・仕上げのプロセスが向上したことで、型紙の質が向上し、結果的に最終製品の品質も向上、さらには製造期間の短縮も実現しました。しかも、スタッフの人数を増やさず、生産性が上がり、いまでは、Modaris ExpertPro なしでの作業は考えられません」

セリーヌ (フランス)

CÉLINE

セリーヌは 1945 年の創立以来、瞬く間に確固たる地位を築き、固定ファンを獲得しました。

セリーヌというブランドの価値は、その優れた品質によるものとされ、高級アパレルや靴、アクセサリの製造・販売を世界各地で展開しています。有名な“C”の文字を重ねたロゴは、70 年代にブランドのエンブレムとして採用され、その卓越性、品質、オリジナリティを象徴しています。

創立者の Céline Viapiana (セリーヌ・ヴィピアナ) はディテールにこだわる人物で、生地や素材への強い関心と、完璧な仕上げを求めることで知られていました。

感受性と女らしさに溢れながら、独立した女性のイメージは、現在もすべてのセリーヌ製品に受け継がれています。

レクトラについて

レクトラは、繊維や革などのソフトマテリアルを扱う各業界の製品デザイン・開発・製造の自動化・合理化および加速化を支援する統合ソリューションのグローバルリーダーです。レクトラは、高度な専門ソフトウェアや裁断システムを開発し、ファッション (アパレル・アクセサリ・靴)、自動車 (シート・内装品・エアバッグ)、航空宇宙、船舶、家具など多彩な市場に関連するサービスを提供しています。レクトラは、100 カ国以上、20,000 社を超える顧客に製品・サービスを提供しています。従業員数は 1550 名です。レクトラは、ユーロネクスト・パリ (旧パリ証券取引所) に上場しています。