



**Claude Martin, CEO
Christian Moreau, Francia**



“No importa lo complicado que sea el patrón, gracias a Lectra nos aseguramos de que el corte y ajuste sean los adecuados.”

**Marie-France d'Autryve
Directora de creación,
desarrollo, externalización
y producción de Christian
Moreau, Francia**



“Las soluciones de Lectra no sólo hacen que sea posible que nuestros sofisticados patrones sean factibles, sino que nos ayudan a ser más eficientes y creativos. No me imagino cómo podíamos hacerlo antes sin la ayuda de Lectra.”

Christian Moreau acudió a los Juegos Olímpicos de Pekín 2008 con unas creativas mallas de gimnasia para las que ha utilizado las soluciones de diseño de Lectra Modaris® ExpertPro, Diamino® Expert y Vector®

Desde 1984, Christian Moreau ha creado ropa deportiva moderna y de gran calidad para los gimnastas de competición. Su famoso logo, que representa tanto la fortaleza y la flexibilidad de los gimnastas como la de sus propios productos, acompaña a los mejores deportistas del mundo en las pruebas nacionales e internacionales más importantes, entre las que se incluyen los juegos olímpicos. La medallista de oro en las Olimpiadas de Atenas 2004, Emilie le Penec (campeona en la prueba de barras paralelas) ha promocionado durante varios años los modelos de Christian Moreau. Este año la firma equipó a los gimnastas de nueve equipos de diferentes nacionalidades, entre las que se incluyen Francia, Rumania, Ucrania o China, en los Juegos Olímpicos de Pekín 2008. Cuenta con gran reconocimiento en los ámbitos amateur y profesional, por sus originales diseños, corte de gran precisión y ajuste. Las mallas de Christian Moreau están disponibles en las tiendas de deporte especializadas distribuidas en 12 países, o bien a través de la red donde se pueden realizar pedidos que se envían a cualquier parte del mundo desde la fábrica próxima a Lyon, Francia.

SOFISTICADOS PATRONES, ORIGINALES DISEÑOS, MILES DE PEQUEÑAS SERIES DE PRODUCCIÓN

Los patrones únicos son la base del éxito de Christian Moreau. Cada año producen y venden unas 80.000 mallas por todo el mundo, por lo general encargos. La compañía conserva poca mercancía en stock, suele trabajar con los equipos de gimnastas y las asociaciones, entre las que se incluyen los equipos de élite, para desarrollar mallas de diseños originales a medida.

La singularidad del diseño es un factor crucial para la compañía, dado que tienen que mantener su puesto como impulsores del diseño de mallas. “La gimnasia es un deporte de exhibición y por lo tanto de apariencia, y nosotros respondemos mejor que nadie a esta necesidad”, explica Claude Martin, Consejero Delegado de Christian Moreau. “No hay comparación entre las mallas de competición actuales y las de hace diez o incluso cinco años.” El diseño sofisticado también forma parte de la estrategia de “barrera de entrada”, evitando la competencia que supone la producción en masa de productos similares.

Dado que se impulsa la complejidad de sus productos, surgen nuevos retos de desarrollo y producción; es necesario convertir un boceto imaginativo en un patrón práctico y útil con una amplia gama de tallas no sólo para un patronista con talento, sino para una solución tecnológica potente. Multiplicando el número de pequeños adornos decorativos también surge la necesidad de una marcada optimizada. Christian Moreau necesitaba una solución que no sólo produjera patrones factibles sino que asegurara la rentabilidad de dicho desarrollo garantizando al mismo tiempo la eficiencia y precisión.

El consumo de tejido suponía otro problema, dado que Christian Moreau utiliza lycra decorativa de la más alta calidad y terciopelo elástico, previamente estampados con hologramas y purpurina. Con un coste de tejido de aproximadamente 50€ por metro, necesitaban una solución que pudiera garantizar una eficiencia y corte de alta calidad para reducir el desperdicio de tejido y la pérdida de tiempo.

Incluso con miles de pequeñas series, supuso un reto maximizar la creación de marcadas y el corte. “Una orden muy habitual para nosotros es la de series de doce mallas en cuatro tallas diferentes” comenta Marie-France d'Autryve, directora de creación, desarrollo, externalización y producción de Christian Moreau. Como resultado, explica, íbamos constantemente detrás de la marcada y el corte, en especial durante la “temporada alta”, cuando los clubes y equipos solicitan sus pedidos para las competiciones del año siguiente.

La necesidad de un corte preciso resulta aún más complicada por la complejidad de los cortes y porque los tejidos decorativos (cintas de bias de 4 cm, recortes y apliques) también se producen en la empresa utilizando la misma tela para garantizar la consistencia del color y la calidad.

Los patrones, marcadas y cortes que optimizan la eficiencia, producción y rentabilidad

Los conceptos de dependencia y el escalado integrado de Modaris ExpertPro han hecho posible mantener la rentabilidad a medida que los estilos aumentaban en complejidad, explica d'Autryve.

Únicamente Modaris ExpertPro hace posible que los patronistas asignen piezas de patrones dependientes y creen múltiples escalas de forma automática desde placas básicas clasificadas durante el desarrollo, eliminando las tareas repetitivas y garantizando la precisión; incluso después de haber realizado modificaciones en los patrones, se obtienen patrones de máxima calidad en un tiempo récord, hasta para los complejos diseños de mallas. "Ahora obtenemos todas estas pequeñas piezas, en ocasiones unas diez, para una sola malla", señala. "Y todo, las pequeñas piezas, incluso los apliques, han de ser escalados. No se pueden imaginar lo que ha facilitado Modaris ExpertPro todo el proceso."

"Desde que trabajamos con Modaris ExpertPro, la evolución y eficiencia obtenidas son increíbles", explica d'Autryve. "No hay comparación."

"La función de dependencias ha supuesto una gran diferencia, porque cada una de estas pequeñas piezas ha de alinearse con otras en algún sitio. Esto es especialmente importante en las costuras laterales y en las de los hombros. Con este tipo de tejido y prendas, todo ha de ajustarse a la perfección. Y puedo asegurar que siempre encajan. Gracias al concepto de dependencias, simplemente no tenemos sorpresas. No nos encontramos ninguna pieza que nos hayamos olvidado escalar cuando la comparamos con la pieza a la que hay que unir."

Estas diminutas pero complejas piezas se manipulan de forma excelente con DiaminoFashion Expert, la solución de marcada más novedosa de Lectra. Ofrece una marcada interactiva rápida y fácil de usar así como una marcada completamente automatizada basada en las últimas tecnologías, respetando la limitación de prendas y tejido, como las que se presentan cuando se trabaja con un terciopelo flexible.

ACERCA DE LECTRA

Lectra es líder mundial en soluciones tecnológicas integradas que automatizan, dinamizan y aceleran los procesos de diseño, desarrollo y fabricación de productos para las industrias usuarias de tejidos flexibles. Lectra desarrolla los sistemas de corte y programas especializados más avanzados, y ofrece servicios afines destinados a una amplia serie de mercados que incluye la moda (confección, accesorios, calzado), el automóvil (asientos e interiores, airbags), el mueble tapizado, así como una amplia variedad de otros sectores, como el aeronáutico y náutico, la energía eólica y los equipos de protección individual. Con 1.500 empleados, Lectra sirve a 23.000 clientes en más de 100 países. La sociedad cotiza en Euronext París.

"Incluso con estas formas inusuales y pequeñas series, logramos una eficiencia de hasta un 78% en la utilidad de un tejido, lo que es realmente fantástico", asegura d'Autryve.

"Desde que utilizamos Diamino Expert el coste del material ha disminuido de un año a otro", dice Martin. "Nunca hemos sido tan rentables."

"Ir detrás del programa de corte no es ya un problema", comenta d'Autryve.

"Configuramos DiaminoFashion Expert para que se ejecute de forma automática, y ahora nuestros empleados pueden realizar otro tipo de tareas. Todo el estrés y los gastos añadidos simplemente han desaparecido."

Las cintas de bias de 4cm se manejan fácilmente con la cortadora automática Vector. "Funciona muy bien para estos cortes de gran precisión", afirma. "Incluso confeccionamos un botón decorativo chino para el equipo olímpico chino. Era un diseño muy sofisticado, con cortes interiores, y logramos esos pequeños cortes tan precisos con la cortadora Vector."

La formación por parte de los expertos en soluciones de Lectra ha mejorado considerablemente el uso que hacemos de Diamino Expert y en concreto de Modaris ExpertPro. Los formadores de Lectra son expertos en la materia, y la encargada en impartir los cursos en nuestro centro conoce la empresa tan bien como nosotros", comenta d'Autryve. "De vez en cuando le hemos hecho venir un día o dos, cuando estábamos preparados para movernos al siguiente nivel de optimización. Siempre tiene grandes ideas, nuevos métodos para mejorar el modo en el que usamos el software. Realmente sabe cómo adecuarse a nuestras necesidades." "En general, Lectra ha respondido perfectamente a nuestras necesidades", afirma.

Provisto de los contratos de Software Evolution, Christian Moreau espera los avances tecnológicos que ofrece Lectra para seguirlos tal y como se desarrollen en los próximos años. "Lectra se encuentra en constante avance", anota d'Autryve. "No dudo de que la tecnología de Lectra seguirá avanzando." "Es lo que esperamos de Lectra."

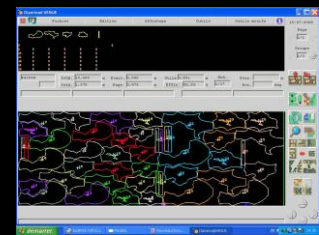
MODARIS ExpertPro



La solución de referencia para el diseño de patrones del mercado de la confección

Modaris ExpertPro incrementa la productividad del departamento de patronaje en un 30% (dependiendo del tipo de prenda) con una única y eficiente propuesta de creación de patrón ("un concepto de patrón único para todas las tallas"). Sus funciones de dependencia garantizan en todo momento la consistencia de las piezas de los patrones durante el proceso de desarrollo. Se suprime de esta manera la pesada tarea de comprobación y se garantiza una calidad perfecta del producto.

DIAMINO FASHION Expert



La solución de marcada más avanzada para lograr una creciente productividad y rentabilidad

Fácil de usar y capaz de trabajar con todo tipo de prendas y tejidos, DiaminoFashion Expert trabaja de forma autónoma y sin necesidad de ser atendido una vez que se define la lista de marcadas. La optimizada compresión de las piezas da como resultado un ahorro de material de hasta un 2% con la versión V5R3.

