



Lectra

**Claude Martin, CEO
Christian Moreau, Francia**



"Indipendentemente dalla complessità dei modelli, con Lectra possiamo sempre essere sicuri che il taglio e la vestibilità rimangano costanti"

**Marie-France d'Autryve
manager per la creazione,
lo sviluppo,
l'approvvigionamento e la
produzione, Christian
Moreau, Francia**



"Le soluzioni Lectra non solo rendono possibile la produzione dei nostri modelli più sofisticati, ma ci aiutano anche a essere più efficienti e creativi. Non ce la potremmo fare senza Lectra"

La Christian Moreau punta all'oro nelle Olimpiadi 2008 con i body da ginnastica creati con Modaris[®] ExpertPro, Diamino[®] Expert e Vector[®] di Lectra

Dal 1984, Christian Moreau crea abbigliamento sportivo di alta qualità e di alta moda per atleti competitivi. Il loro famoso logo, che rappresenta la forza e la fluidità tanto dei ginnasti quanto dei capi di abbigliamento, accompagna atleti di calibro mondiale in tutto il mondo e negli eventi sportivi più importanti, come i Giochi Olimpici. Indossati da diversi anni dalla campionessa francese Emilie le Pennec, medaglia d'oro alle parallele ad Atene nel 2004, alle Olimpiadi di Pechino i modelli Christian Moreau sono stati indossati da atleti di nove diverse nazionalità: francese, rumena, ucraina e cinese. Riconosciuti nei circuiti professionali e amatoriali per il loro stile originale, il taglio ideale, la vestibilità perfetta e la qualità eccellente, i body Christian Moreau sono disponibili nei negozi specializzati di abbigliamento sportivo in 12 paesi diversi e per l'acquisto online, con spedizione in tutto il mondo dalla fabbrica vicino a Lione, in Francia.

MODELLI SOFISTICATI, DESIGN ORIGINALI, MIGLIAIA DI PRODUZIONI IN PICCOLE QUANTITÀ

I modelli unici rappresentano un punto essenziale nel successo di Christian Moreau. Ogni anno, la ditta produce e vende 80.000 body in tutto il mondo, normalmente su richiesta. La ditta mantiene al minimo le scorte in magazzino e collabora spesso con le squadre o le associazioni di ginnastica, anche di primo livello, per sviluppare body personalizzati con design originali.

L'unicità del design è un fattore cruciale per rimanere competitivi, poiché consente alla ditta di mantenere il suo ruolo di trend-setter nella creazione di body. "La ginnastica è uno sport dimostrativo in cui conta l'apparenza, e noi rispondiamo meglio di chiunque altro a questa esigenza" spiega Claude Martin, CEO Christian Moreau. "Non si può nemmeno paragonare il look dei body professionali usati oggi con quello dei body usati anche solo cinque anni fa". Nella strategia di Martin, il design sofisticato funge anche da "barriera" in grado di evitare che la concorrenza possa produrre in massa prodotti simili.

Man mano che i prodotti Christian Moreau diventavano più complessi, si sono presentate nuove sfide nello sviluppo e nella produzione. Per la conversione di uno schizzo in un modello pratico e utilizzabile, da rendere disponibile in una varietà di misure, è stato necessario disporre non solo di un creatore di modelli di talento ma anche di una soluzione tecnologica innovativa. La necessità di moltiplicare il numero di pezzi decorativi piccoli ha determinato il bisogno di ottimizzare la creazione dei piazzamenti. Christian Moreau aveva bisogno di una soluzione in grado di rendere fattibili i modelli, ma anche di assicurare la redditività del processo garantendone l'efficacia e l'accuratezza.

Un altro problema era dato dal consumo dei tessuti, poiché Christian Moreau usa per le decorazioni tessuti Lycra e velour multi-stretch della più alta qualità, spesso prestampati con ologrammi e brillantina. Con il costo del tessuto pari a circa €50 al metro, si rendeva necessaria una soluzione in grado di garantire efficienza e alta qualità del taglio, in modo da ridurre al minimo lo spreco di tessuto e la perdita di tempo.

In aggiunta a ciò, ottimizzare la creazione di piazzamenti e il taglio per tante produzioni di quantità minime rappresentava una vera sfida. "Ci capita spesso di dover produrre una serie di dodici body in quattro taglie diverse" spiega Marie-France d'Autryve, manager per la creazione, lo sviluppo, l'approvvigionamento e la produzione di Christian Moreau. Ne consegue che la ditta era sempre in ritardo nel processo di creazione piazzamenti e taglio, soprattutto durante l'autunno, la loro stagione più impegnata, quando le associazioni e le squadre inviano gli ordini per l'anno successivo.

Le esigenze di taglio si sono complicate ulteriormente con il bisogno di tagli intricati, visto che i pezzi di tessuto decorativo (nastri da 4 cm, ritagli, appliqué) sono prodotti internamente con lo stesso tessuto per garantire l'uniformità del colore e della qualità.

Modelli, piazzamenti e taglio per ottimizzare l'efficienza, la produzione e la redditività

I moduli di sviluppo taglie e dipendenza integrati in Modaris ExpertPro hanno reso possibile il mantenimento della redditività anche quando gli stili sono divenuti più complessi, spiega d'Autryve.

Solo Modaris ExpertPro consente ai creatori di modelli di assegnare pezzi dipendenti per creare molteplici taglie automaticamente a partire da blocchi pre-esistenti durante la fase di sviluppo, eliminando le attività ripetitive, garantendo l'accuratezza anche in seguito a modifiche dei modelli e assicurando una elevata qualità dei modelli anche in tempi ridotti e anche nel caso di design complessi. "A volte abbiamo anche più di dieci pezzi piccoli per un singolo body" spiega. "E per ogni singolo pezzettino, anche un appliqué, è necessario creare taglie diverse. Modaris ExpertPro ha reso questo processo molto più facile".

"Da quando usiamo Modaris ExpertPro, abbiamo progredito e migliorato l'efficienza del processo in maniera incredibile" afferma d'Autryve. "Non c'è storia".

"Anche la funzionalità di dipendenza ha aiutato tantissimo, perché ogni pezzettino deve allinearsi con un altro da qualche parte. Questo è particolarmente importante con le cuciture laterali e sulle spalle. Con questo tipo di tessuto e di capo, l'allineamento deve essere perfetto. E con Lectra si allinea perfettamente, ogni volta. Grazie alla funzionalità di dipendenza, non abbiamo sorprese. Non ci si può dimenticare di creare le taglie per un determinato pezzo collegato a un altro".

DiaminoFashion Expert è in grado di gestire questi pezzi piccolissimi ma complessi. DiaminoFashion Expert è la soluzione Lectra all'avanguardia per la creazione di piazzamenti. Offre una gerarchizzazione interattiva veloce e facile

nonché una gerarchizzazione completamente automatizzata sulla base delle tecnologie più avanzate, pur nel rispetto dei vincoli posti dai capi o dai tessuti, come nel caso di velour stretch multidirezionali. "Anche in presenza di forme inusuali e produzioni con volumi ridotti, riusciamo a ottenere un'efficacia d'uso del tessuto pari al 78%, e questo è eccezionale" sostiene d'Autryve.

"Da quando usiamo Diamino Expert, i costi associati al materiale si sono ridotti ogni anno" dichiara Martin. "La nostra redditività è al massimo".

"Abbiamo anche risolto il problema dei ritardi nel programma di taglio" dice d'Autryve. "Abbiamo impostato DiaminoFashion Expert per l'esecuzione automatica e i nostri collaboratori possono dedicarsi ad altre mansioni. Abbiamo eliminato lo stress e i costi addizionali".

I nastri da 4 cm sono gestiti facilmente dal sistema di taglio automatico Vector. "Funziona benissimo per questi tagli di tipo fine. Abbiamo persino creato un bottone decorativo con motivi cinesi per la squadra olimpica cinese. Era un disegno molto sofisticato, con tagli interni, e con il sistema di taglio Vector non abbiamo avuto problemi".

Gli esperti Lectra hanno fornito l'addestramento necessario e ciò ha aiutato notevolmente Christian Moreau a trarre vantaggio da Diamino Expert e in particolare da Modaris ExpertPro. "I formatori Lectra sono degli esperti nel campo e l'istruttrice che ci hanno assegnato conosce la nostra azienda tanto quanto noi" afferma d'Autryve. "Ogni tanto viene per qualche giorno, quando siamo pronti a passare al livello successivo. Ha sempre idee brillanti per migliorare il nostro utilizzo del software e sa come adattarlo per rispondere alle nostre specifiche esigenze".

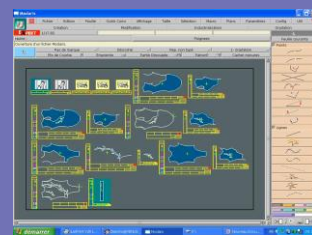
"Nel complesso, Lectra ha risposto in modo eccezionale alle nostre necessità" dichiara d'Autryve.



INFORMAZIONI SU LECTRA

Lectra è il leader mondiale nella produzione di soluzioni tecnologiche integrate volte ad automatizzare, ottimizzare ed accelerare la progettazione, lo sviluppo e la fabbricazione dei prodotti nel settore tessile. Lectra fornisce software e sistemi di taglio all'avanguardia, con relativi servizi, ad aziende operanti nei più svariati ambiti, compresi i settori della moda (abbigliamento, accessori e calzature), automobilistico (sedili e interni, airbag), aeronautico, nautico e dell'arredamento. Lectra conta più di 20.000 clienti in oltre 100 nazioni ed è presente nel mondo con 1550 dipendenti. La società è quotata alla borsa valori Euronext Paris.

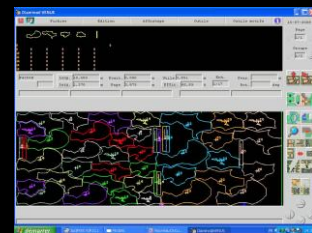
MODARIS ExpertPro



La soluzione per la creazione di modelli nel mercato dell'abbigliamento.

Modaris ExpertPro migliora la produttività nella creazione di modelli fino al 30% (a seconda del tipo di capo) grazie all'approccio che offre all'insegna dell'unicità e dell'efficacia ("all-size pattern concept"). Le capacità di dipendenza assicurano l'uniformità dei pezzi in ogni fase del processo di sviluppo, eliminando le operazioni tediose di controllo e garantendo la perfetta qualità del prodotto.

DIAMINO FASHION Expert



La soluzione più avanzata per la creazione di piazzamenti per migliorare la produttività e la redditività.

Facile da usare e in grado di gestire qualsiasi tipo di capo e tessuto, una volta definito l'elenco di piazzamenti, DiaminoFashion Expert funziona in maniera automatica. L'ottimizzazione della gerarchizzazione dei pezzi comporta un risparmio di materiale fino al 2% con la versione V5R3.

Con l'acquisizione di contratti Software Evolution, Christian Moreau sarà accompagnata dalle nuove tecnologie offerte da Lectra man mano che la ditta evolverà nel corso dei prossimi anni. "Lectra guarda sempre avanti" sostiene d'Autryve. "E non ho dubbi che la loro tecnologia continuerà a migliorare". "Ormai questo è quanto ci si aspetta da Lectra".