

Produkcja mebli w erze
produkcji 4.0:

Szybciej i bez zakłóceń!

1 KROK PIERWSZY: PROJEKTOWANIE I PREZENTACJA

Szybkość produkcji staje się coraz bardziej istotna:
dzisiejsi konsumenci nie chcą czekać.

Zwycięzcy produkują meble szybciej niż kiedykolwiek wcześniej, a wszystko zaczyna się w pracowni projektowej.

Najnowsze oprogramowanie do projektowania

umożliwia współpracę w czasie rzeczywistym oraz zapewnia natychmiastowe informacje zwrotne i poprawki. Walidacja odbywa się za kliknięciem przycisku... z dowolnego miejsca na świecie.

A **digitalizacja** rozszerza proces twórczy, umożliwiając tworzenie niczym nieograniczonych projektów i wariantów.

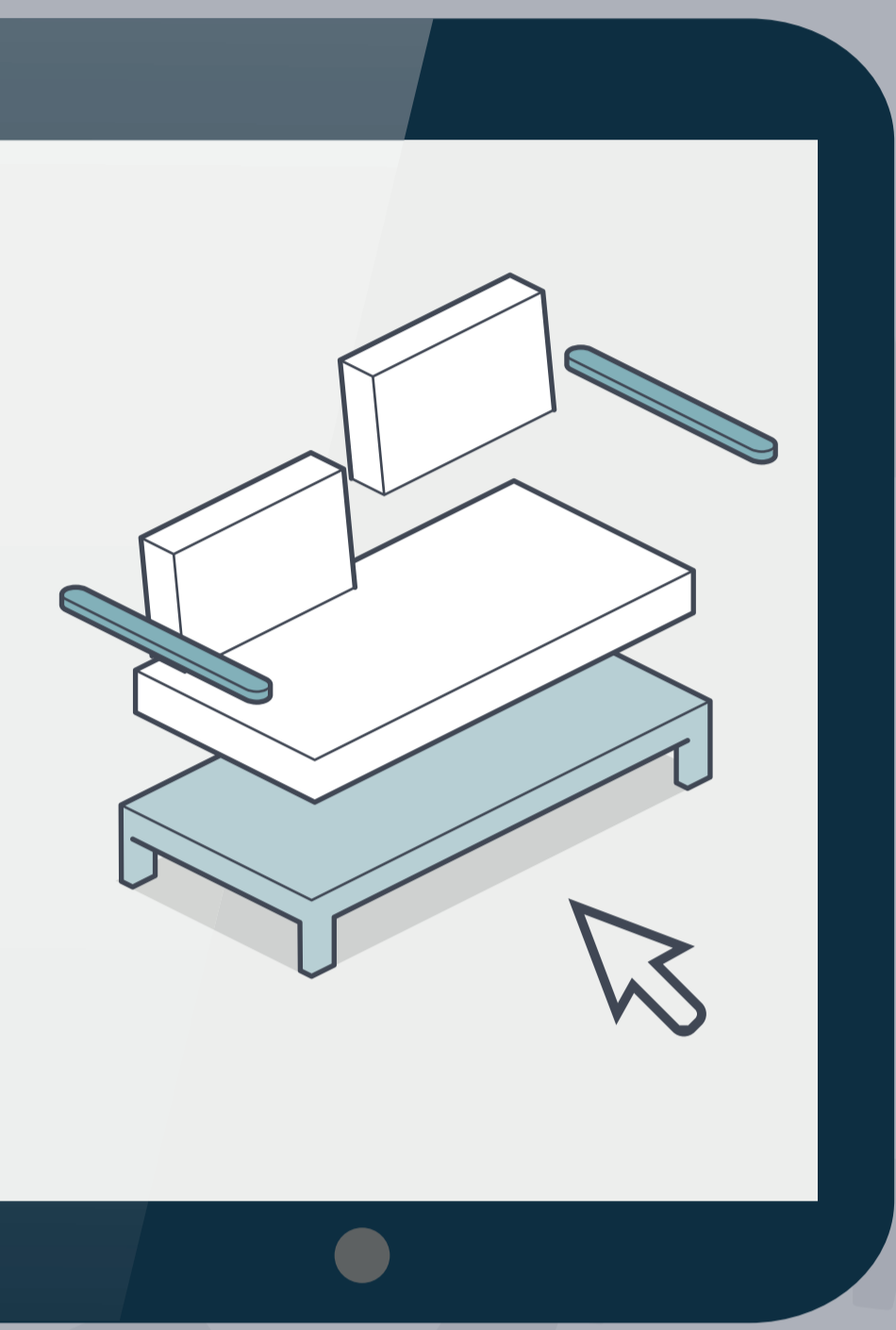


2 KROK DRUGI: PROTOTYPOWANIE

Dzięki **wirtualnemu prototypowaniu** moment, w którym firma zaczyna fizycznie „budować” projekt, został zdematerializowany.

Tradycyjnie nie można było dokładnie określić kosztu wyrobu do chwili stworzenia fizycznego prototypu – określenia wymiarów, tapicerki, struktury wewnętrznej, pokrowca lub drewna.

Korzystając z wirtualnego prototypu, firmy mogą uzyskać większość elementów niezbędnych do kalkulacji kosztów produktu końcowego przed użyciem jakichkolwiek zasobów fizycznych.

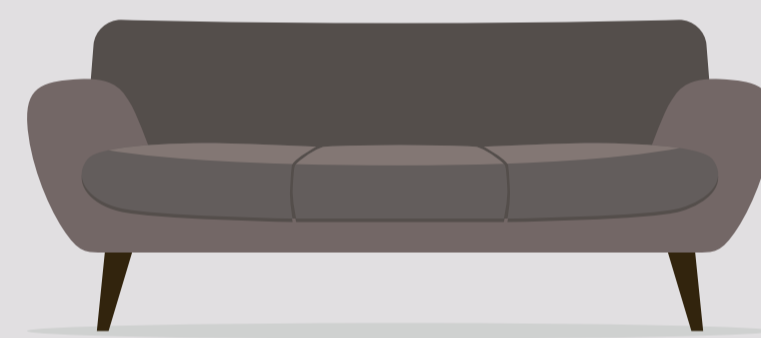
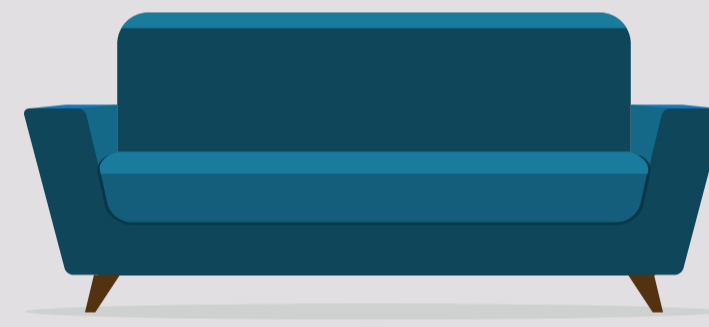
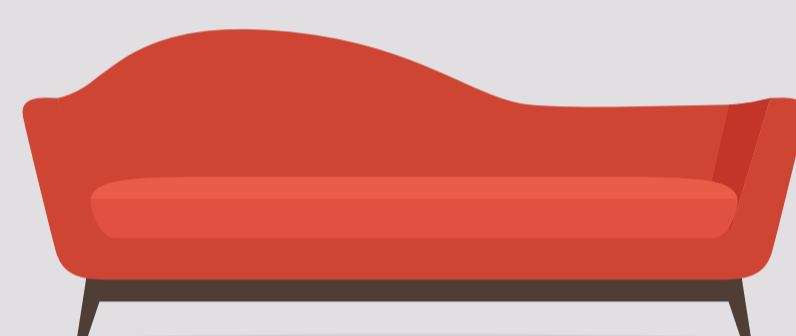


3 KROK TRZECI: KONSTRUOWANIE SZABLONÓW

Zaawansowane rozwiązania do konstruowania szablonów

umożliwiają firmom tworzenie wariantów i opracowywanie pełnej gamy produktów tapicerowanych z jednego prototypu. Pozwalają także na przeniesienie modyfikacji dokonanych na jednym szablonie do wszystkich modeli w tej samej kolekcji—za pomocą systemu zależności między modelami.

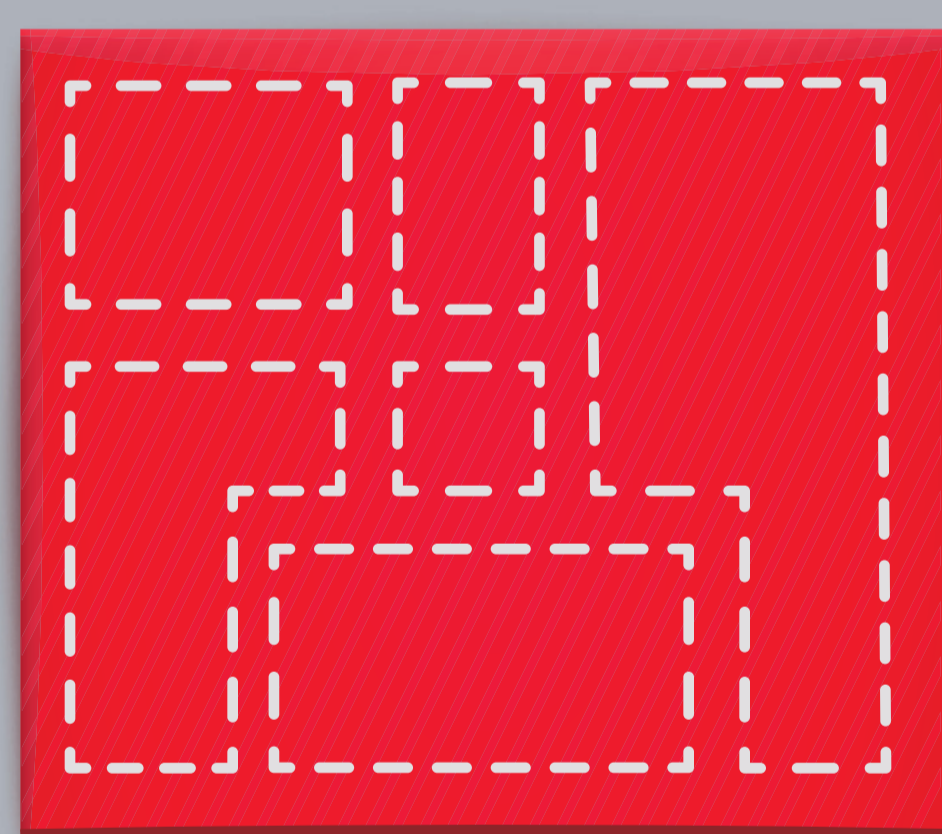
Większość komponentów składających się na kolekcję lub mebel zostało już opracowanych, wypróbowanych i zastosowanych we wcześniejszych konstrukcjach. Pełny dostęp do wcześniejszych i obecnych specyfikacji produktów ułatwia ich szybsze dostarczenie, łącząc i dopasowując to, co najlepsze z przeszłości, z przyszłymi modelami.



4 KROK CZWARTY: TWORZENIE UKŁADÓW KROJU

Złożone układy kroju można tworzyć szybko i automatycznie, aby uzyskać dokładne oszacowanie ilości potrzebnej tkaniny.

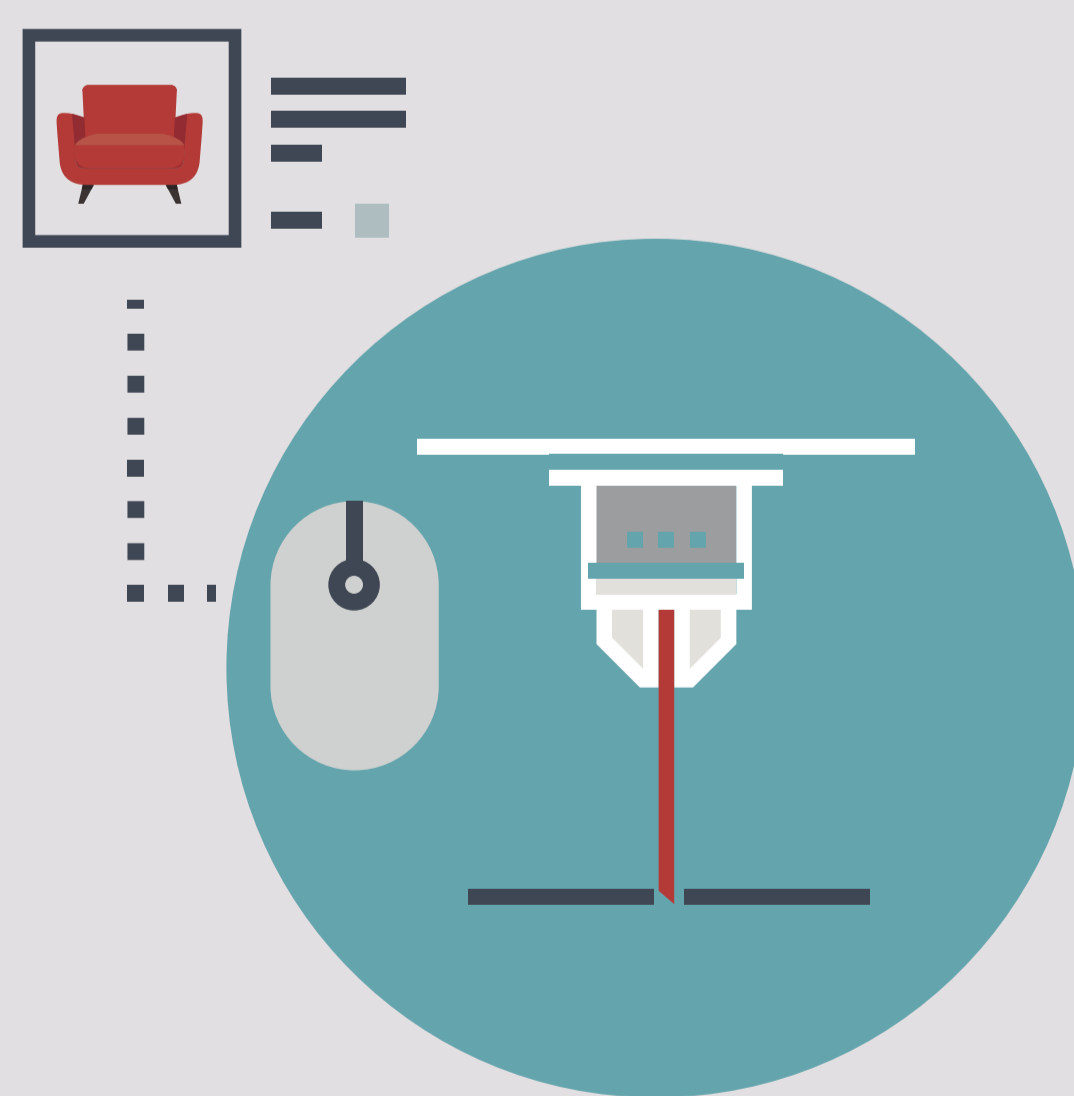
Oznacza to, że koszty można obliczyć przed zakupem lub cięciem jakichkolwiek materiałów, co daje siłę negocjacyjną firmom meblarskim, które dotychczas często przygotowywały zamówienia w oparciu o domysły.



5 KROK PIĄTY: CIĘCIE

Krojownia to miejsce, w którym można dostrzec wyraźną różnicę. To proste: celem jest zwiększenie produkcji dzięki osiągnięciu najbardziej efektywnego wykorzystania materiałów. **Cyfrowe przesyłanie zleceń rozkroju do krojowni zwiększa przepustowość**, a także gwarantuje, że modyfikacje w projekcie wprowadzone we wcześniejszych etapach procesu zostaną automatycznie uwzględnione.

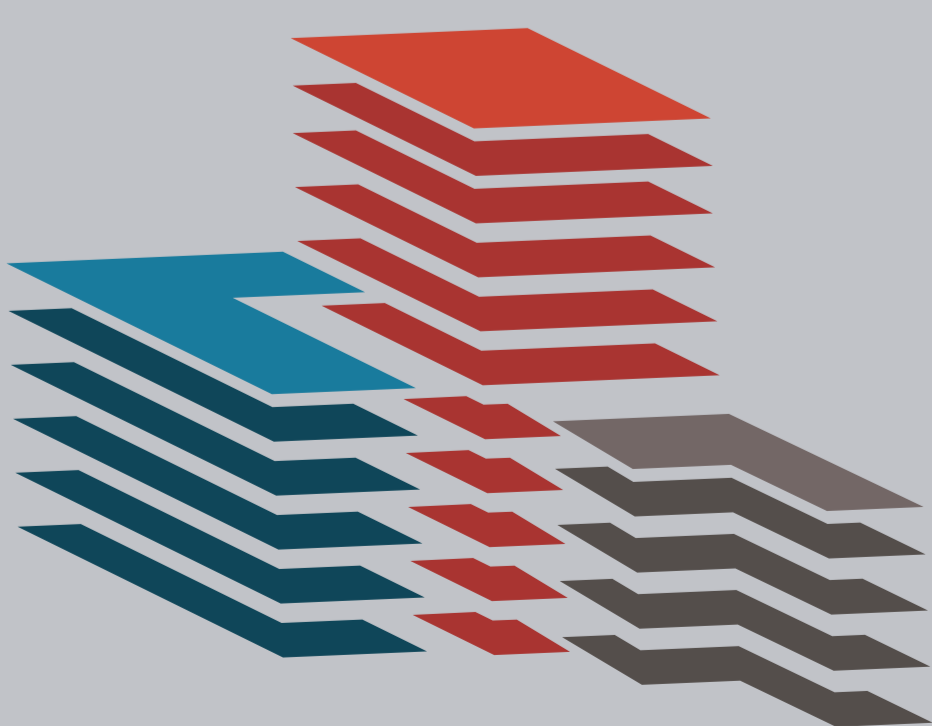
Połączenie linii produkcyjnej z danymi zmniejsza liczbę błędów i jest niezbędnym krokiem w kierunku maksymalizacji możliwości każdej linii cięcia tkanin i skóry.



6 KROK SZÓSTY: ROZŁADUNEK I KOLEJNE ETAPY

Pomoc wizualna przy rozładunku z wykorzystaniem elementów kodowanych kolorami pozwala nawet niewykwalifikowanym operatorom na identyfikację kompletów formatek, **oszczędzając czas i radykalnie redukując liczbę błędów**.

Zwiększa to również oszczędności materiałowe, umożliwiając łączenie kilku modeli w tym samym zleceniu dzięki menedżerowi kolorów, który organizuje je według wariantu lub wizualizacji dowolnego innegożądanego elementu.



INTERESUJĄCE, NIEPRAWDAŻ?

Aby uzyskać więcej informacji, **pobierz** nasz najnowszy elektroniczny przewodnik zapewniający pełny obraz sytuacji.