

La produzione di arredamento nell'era dell'Industria 4.0:

# Più rapida e senza interruzioni!

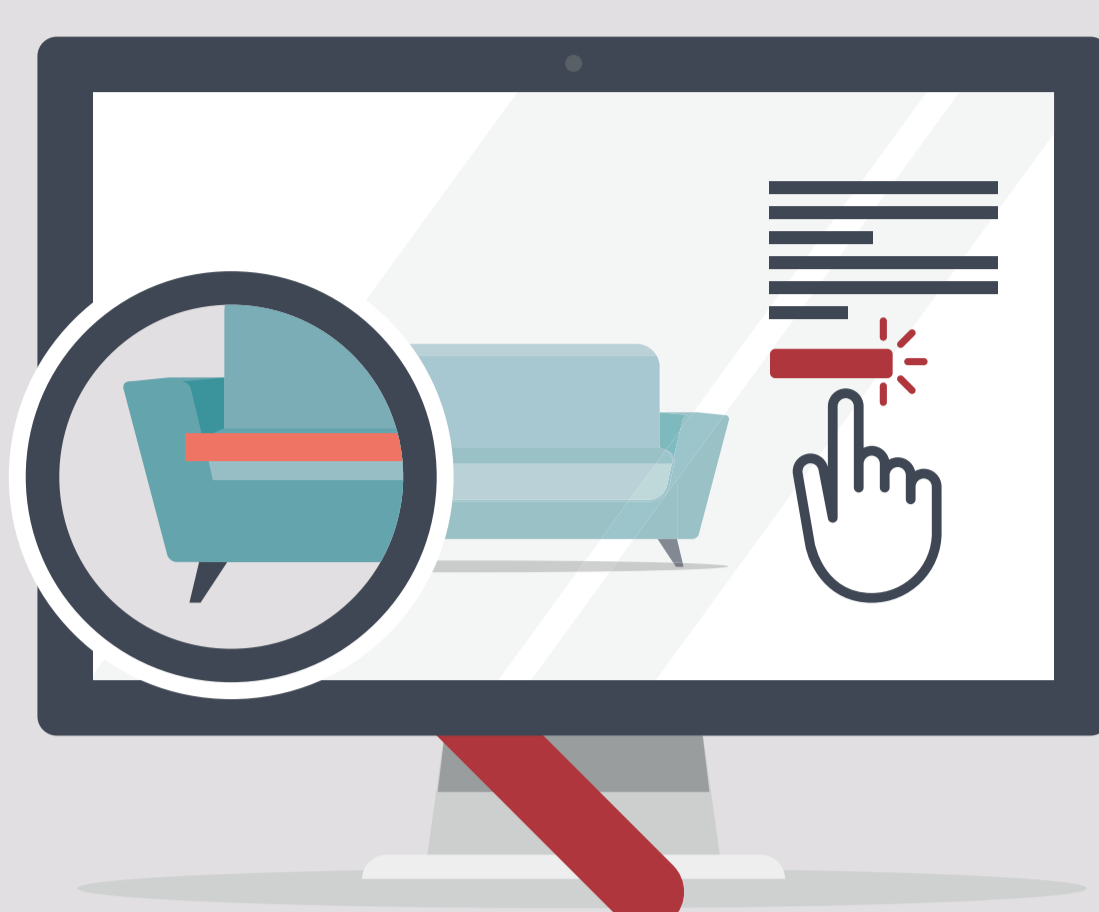
## 1 FASE UNO: DESIGN E REVISIONE

La velocità è un fattore sempre più critico: **I moderni consumatori non vogliono aspettare.**

**Le aziende di successo producono più velocemente che mai, a partire dall'ufficio di design.**

L'ultimo **software di design** consente di collaborare in tempo reale, con feedback e miglioramenti istantanei. Per la convalida è sufficiente fare clic su un pulsante... da ogni parte del mondo.

E la **digitalizzazione** espande i confini del processo creativo, consentendo di produrre un numero pressoché infinito di design e varianti.

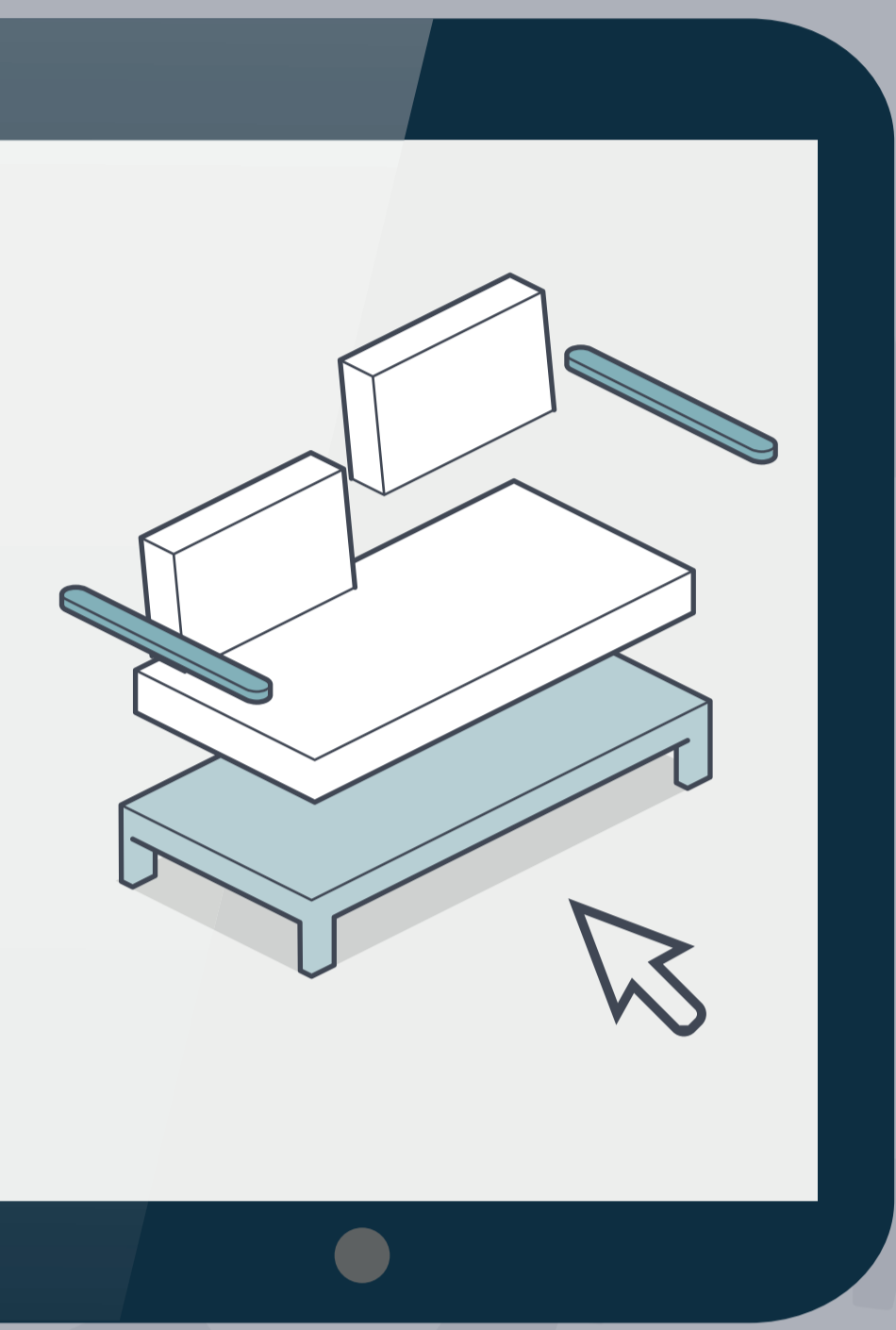


## 2 FASE DUE: PROTOTIPIA

Grazie alla **prototipia virtuale**, il momento in cui un'azienda inizia normalmente a "costruire" fisicamente il prodotto è stato dematerializzato.

**Tradizionalmente, si poteva conoscere con esattezza il costo di un articolo** solo dopo avere creato un prototipo fisico: dimensioni, imbottitura, struttura interna, pelle o legno.

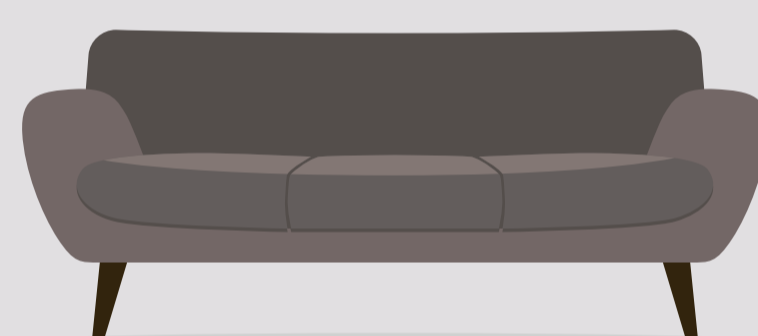
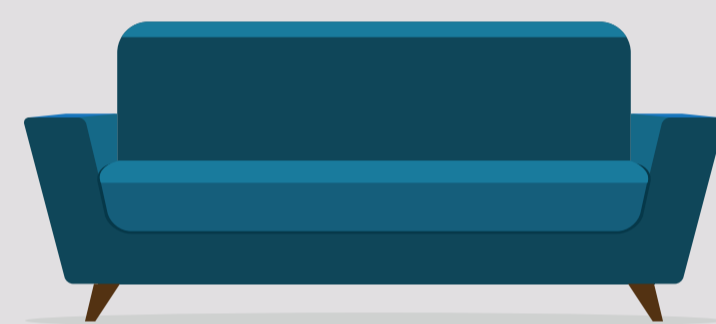
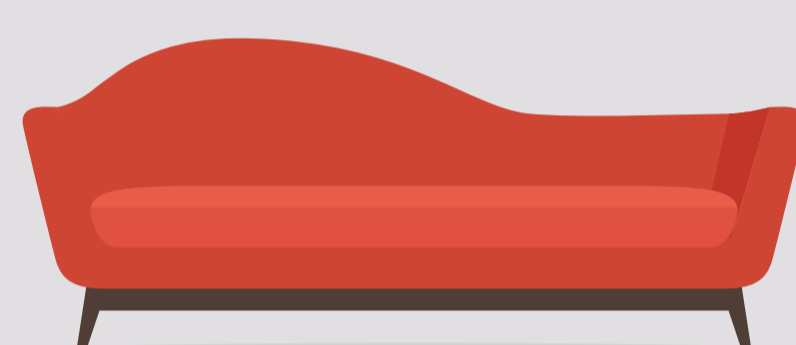
Utilizzando un prototipo virtuale, le aziende possono ottenere la maggior parte degli elementi di costo del prodotto finale prima di mettere in campo le risorse fisiche.



## 3 FASE TRE: CREAZIONE DI MODELLI

**Le soluzioni di modellistica avanzate** consentono alle aziende di **creare varianti e sviluppare una gamma completa di prodotti imbottiti partendo da un singolo prototipo.** Permettono anche di trasferire le modifiche apportate a un modello su tutti i modelli della stessa collezione, utilizzando un sistema di dipendenze.

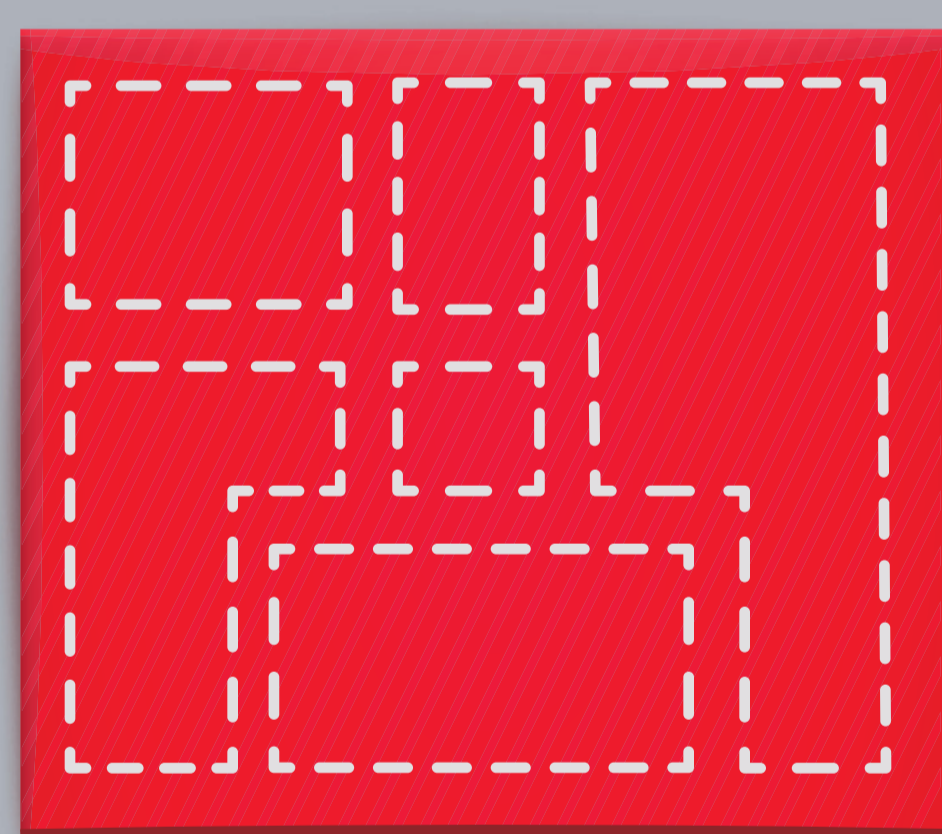
La maggior parte dei componenti che costituiscono una collezione o un pezzo sono stati già sviluppati, provati e utilizzati per altri pezzi precedenti. **L'accesso completo alle specifiche dei prodotti passati e presenti** consente di produrre più velocemente, miscelando e abbinando il meglio del passato con gli stili del futuro.



## 4 FASE QUATTRO: PIAZZAMENTO

**I piazzamenti complessi** possono essere generati in modo rapido e automatico per ottenere una stima accurata della quantità di tessuto richiesta.

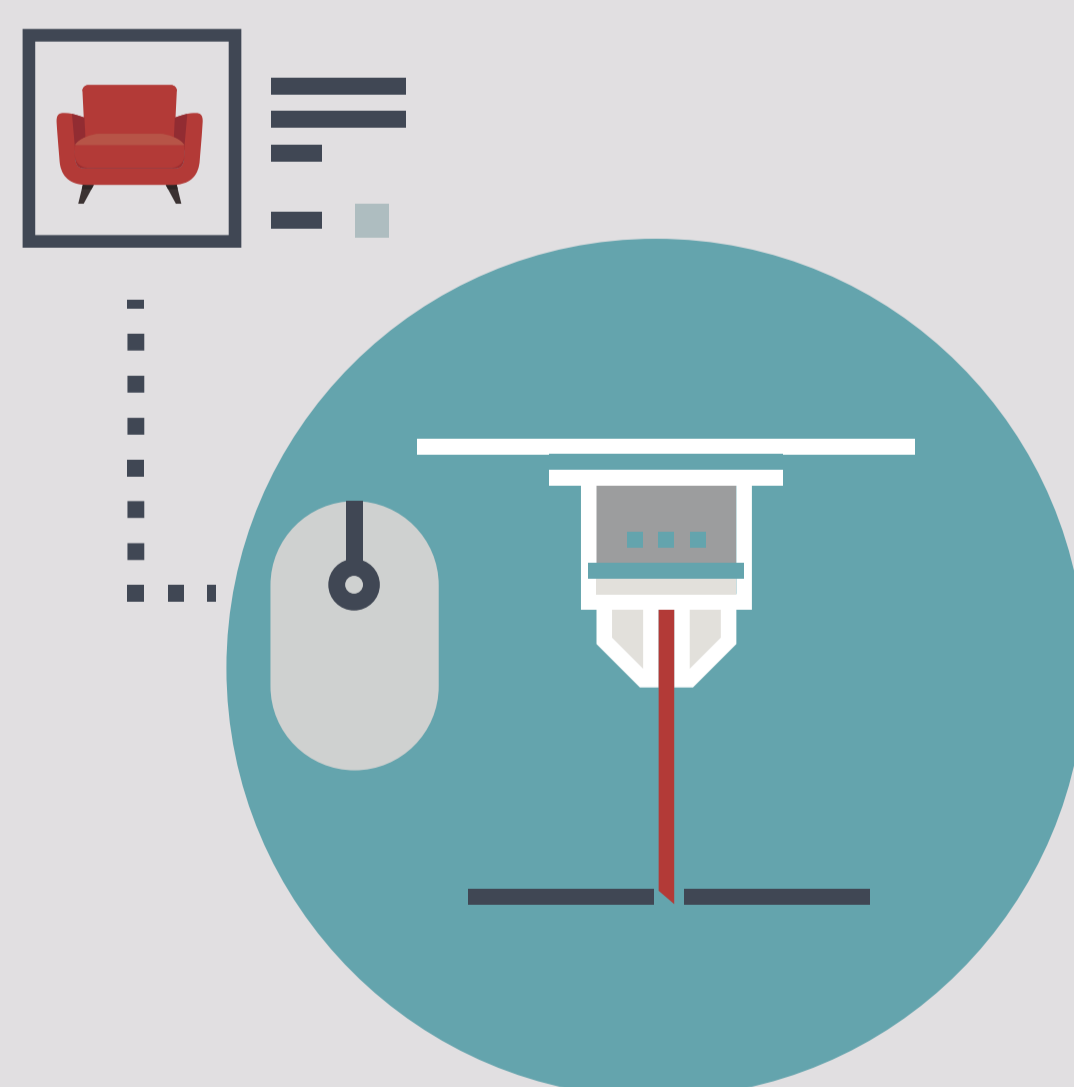
Ciò significa che i costi possono essere calcolati prima di acquistare e tagliare i materiali, dando più potere negoziale alle aziende, i cui ordini non si basano più su mere congetture.



## 5 FASE CINQUE: TAGLIO

La **sala taglio** è quella che fa davvero la differenza. È semplice: l'obiettivo è produrre di più sfruttando al meglio il materiale. **La consegna digitale dei lavori alla sala taglio non consente solo di aumentare la produttività**, ma anche di assicurare che le modifiche apportate a monte al design siano automaticamente prese in considerazione.

**Il collegamento della linea di produzione con i dati riduce gli errori** ed è un passo essenziale verso l'ottimizzazione di ogni linea di taglio pelle e tessuto.



## 6 FASE SEI: SCARICO E ALTRE OPERAZIONI

**L'assistenza visiva allo scarico**, con codifica a colori dei pezzi, consente anche al personale non qualificato di identificare i pacchetti, **risparmiando tempo e riducendo drasticamente gli errori.**

Questo sistema consente anche di aumentare il risparmio di materiale permettendo di combinare diversi stili nello stesso ordine di lavoro, grazie alla gestione del colore che permette di organizzarli per variante o di visualizzare qualsiasi altro elemento.



**INTERESSANTE, NON È VERO?**

Per maggiori informazioni, **scaricate** la nostra ultima eGuide.