

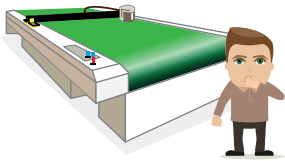
## ¿REALMENTE IMPORTA LA VELOCIDAD DE CORTE?

Una elevada velocidad de corte mejora la productividad y reduce el tiempo de comercialización. Parece obvio, pero ¿es cierto?

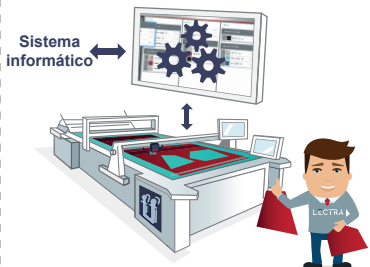
Por sí sola, una elevada velocidad de corte no garantiza la máxima eficiencia de la producción. Por eso hemos desarrollado la **nueva sala de corte 4.0 para la producción de muebles bajo pedido** que **reduce el tiempo del ciclo** y **acelera la velocidad de corte**.

### ¿Por qué es importante considerar el tiempo del ciclo?

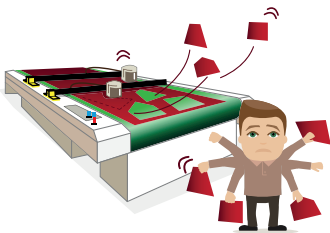
La velocidad de corte no ayuda a identificar y eliminar los cuellos de botella previos al corte.



Las órdenes de corte se envían directamente desde los entornos ERP y se procesan automáticamente en la nueva plataforma de corte digital.



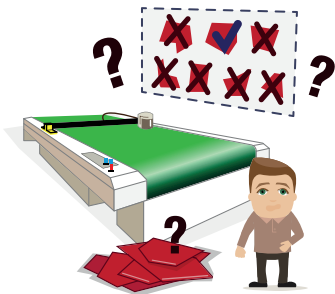
No sirve de nada tener una solución de corte de gran velocidad si el operador no puede mantener el ritmo.



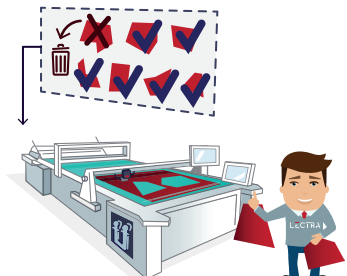
Un ciclo equilibrado desde la preparación del corte hasta la alimentación y la descarga permite al operador mantener una productividad óptima.



Si la velocidad es la mayor preocupación se puede resentir el control de calidad.



El operador tiene tiempo para concentrarse en el control de calidad y gestionar inmediatamente cualquier pieza rechazada.



**La velocidad importa, pero no es una estrategia.** El análisis del tiempo del ciclo, le permite aumentar la visibilidad y adoptar decisiones basadas en los datos que optimizan la eficiencia y, en última instancia, la rentabilidad.

Además, **la nueva solución corta a una velocidad de hasta 120 metros por minuto, con una aceleración de 1,2 G y una calidad de corte perfecta.**