

## LA VITESSE DE DÉCOUPE EST-ELLE VRAIMENT SI IMPORTANTE ?

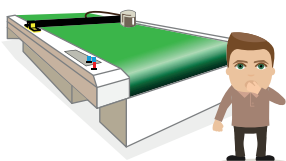
Une vitesse de découpe élevée est la garantie d'un meilleur rendement et d'une mise sur le marché plus rapide.

Cela semble évident mais est-ce vraiment le cas ?

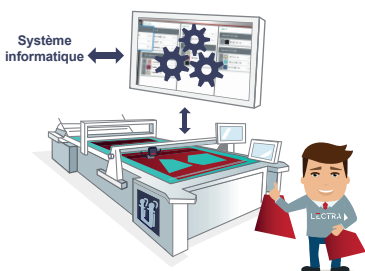
Une vitesse de découpe élevée ne permet pas à elle seule d'optimiser l'efficacité de vos processus. C'est pourquoi **la nouvelle salle de coupe 4.0 de Lectra dédiée à la fabrication à la commande** a été conçue afin de **réduire le temps de cycle** et **d'accélérer la vitesse de découpe**.

### Pourquoi est-il essentiel de vous intéresser au temps de cycle ?

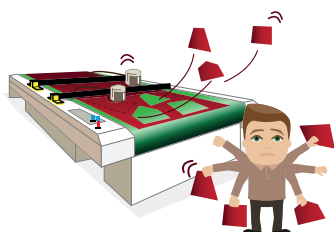
La vitesse de découpe à elle seule ne permet pas d'identifier et d'éliminer les obstacles en amont.



Les ordres de coupe sont envoyés directement depuis le système ERP puis traités automatiquement via la nouvelle plateforme de découpe digitale.



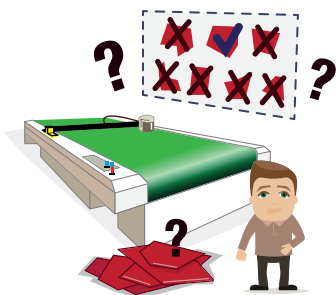
Il est inutile d'être équipé d'une solution de découpe extrêmement rapide si l'opérateur ne parvient pas à suivre le rythme.



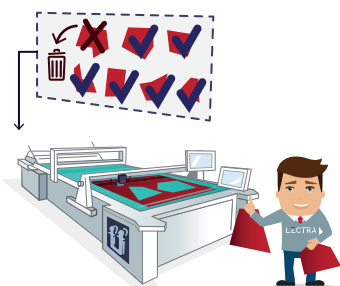
Un cycle équilibré, de la préparation de la découpe au chargement et au déchargement, permet à l'opérateur de conserver une productivité optimale.



Se soucier uniquement de la vitesse peut en effet avoir un impact sur le contrôle qualité.



L'opérateur a le temps de se concentrer sur le contrôle qualité et de s'occuper immédiatement des pièces rejetées.



**Même si la vitesse est importante, ce n'est pas une stratégie en soi.** En vous intéressant au temps de cycle, vous bénéficiez d'une meilleure visibilité et pouvez ainsi prendre des décisions basées sur des données précises qui vous permettront d'optimiser votre efficacité et donc votre rentabilité.

Notre **nouvelle solution vous permet également de découper jusqu'à 120 mètres par minute, avec une accélération de 1,2 g et une qualité de découpe parfaite.**