

LA VELOCITÀ DI TAGLIO CONTA DAVVERO?

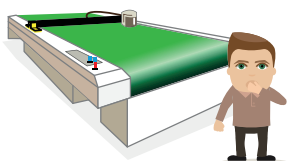
Un'alta velocità di taglio aumenta la capacità produttiva e accelera il time-to-market.

Sembra ovvio, ma è vero?

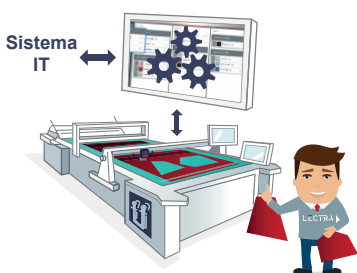
L'alta velocità di taglio, di per sé, non garantisce la massima efficienza del processo. Ecco perché Lectra ha sviluppato la **nuova sala taglio 4.0 per il made to order** con il duplice obiettivo di **ridurre il tempo di ciclo** e **accelerare la velocità di taglio**.

Perché il tempo di ciclo di taglio è così importante?

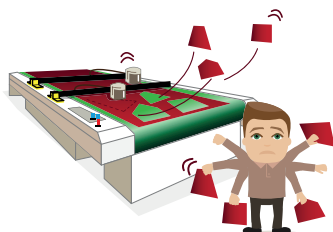
La velocità di taglio non aiuta a identificare ed eliminare i colli di bottiglia a monte.



Gli ordini di taglio vengono inviati direttamente dal sistema ERP ed elaborati automaticamente sulla nuova piattaforma di taglio digitale.



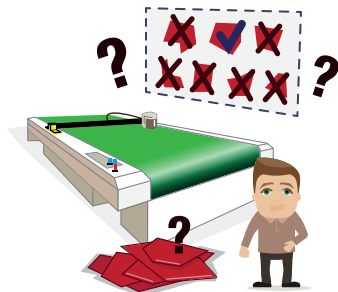
Non serve avere una soluzione di taglio ad alta velocità se l'operatore non sa utilizzarla al meglio.



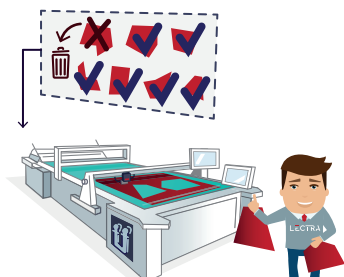
Un ciclo bilanciato, dalla preparazione del taglio fino all'alimentazione e allo scarico, consente di mantenere una produttività ottimale.



Se la velocità è la principale preoccupazione, il controllo qualità può risentirne.



L'operatore ha tempo per concentrarsi sul controllo qualità e per gestire immediatamente le eventuali parti rifiutate.



La velocità conta, ma non è una strategia. Considerando il tempo di ciclo di taglio, è possibile migliorare la visibilità e prendere decisioni basate sui dati in modo da ottimizzare l'efficienza e, in ultima analisi, la redditività.

Inoltre, la **nuova soluzione consente di tagliare fino a 120 metri al minuto, con un'accelerazione di 1,2 G e una perfetta qualità di taglio.**