

CZY PRĘDKOŚĆ CIĘCIA RZECZYWIŚCIE MA ZNACZENIE?

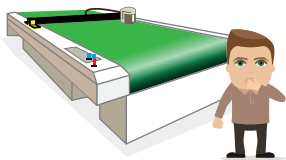
Duża prędkość cięcia zwiększa przepustowość i skraca czas wprowadzania produktów na rynek.

Wydaje się to oczywiste – ale czy to prawda?

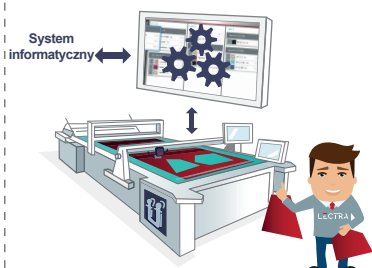
Samo zwiększenie prędkości cięcia nie poprawi efektywności procesu. Dlatego Lectra stworzyła **nową krojownię 4.0, dedykowaną produkcji na zamówienie** nie tylko z myślą o **zwiększeniu prędkości cięcia**, ale też **skróceniu czasu cyklu produkcyjnego**.

Dlaczego istotny jest czas trwania cyklu produkcyjnego?

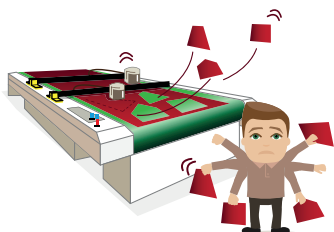
Zwiększenie prędkości cięcia nie jest sposobem na rozpoznanie i wyeliminowanie wąskich gardeł na wcześniejszych etapach procesu.



Zlecenia rozkroju przesyłane są bezpośrednio z systemu ERP i automatycznie przetwarzane na cyfrowej platformie.



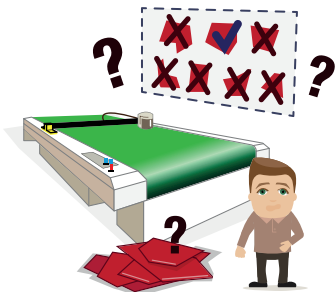
System o dużej prędkości cięcia nic nie da, jeśli operator nie będzie w stanie za nim nadążyć.



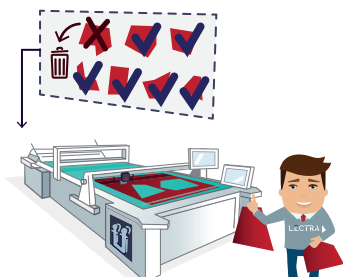
Tylko zbilansowany proces - od przygotowania cięcia, poprzez załadunek, po rozkroj i rozładunek - pozwala operatorowi osiągnąć optymalną produktywność.



Jeśli będziemy skupiać się na prędkości pracy, ucierpi na tym kontrola jakości.



Operator ma czas na właściwą kontrolę jakości i od razu może zlecić cięcie odrzuconych elementów.



Prędkość cięcia ma znaczenie, ale nie jest najważniejsza. Należy pamiętać o całym cyklu produkcyjnym, zwiększyć przejrzystość operacji i podejmować decyzje w oparciu o dane, co zapewni optymalną efektywność i rentowność.

Co więcej, **nowy system pozwala ciąć aż do 120 metrów materiału na minutę, gwarantując przyspieszenie rzędu 1,2 G oraz idealną jakość rozkroju.**