

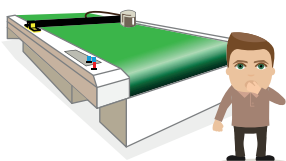
A VELOCIDADE DO CORTE REALMENTE IMPORTA?

Alta velocidade do corte garante rendimento e tempo de mercado mais rápidos. Parece óbvio, mas é verdade?

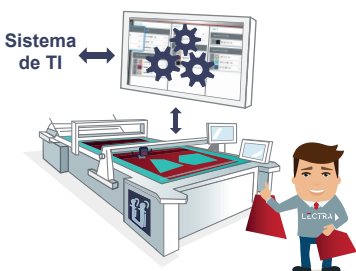
Apenas altas velocidades do corte não garantem a máxima eficiência do processo. É por isso que a **nova Cutting Room 4.0 da Lectra, para produção sob medida**, foi desenvolvida para **reduzir o tempo de ciclo** e **acelerar a velocidade do corte**.

Por que a abordagem de tempo de ciclo é importante?

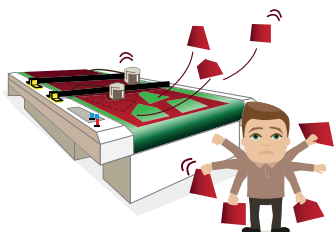
A velocidade do corte não ajudará a identificar e eliminar gargalos de produção.



Os pedidos de corte são enviados diretamente do ERP e processados automaticamente na nova plataforma digital de corte.



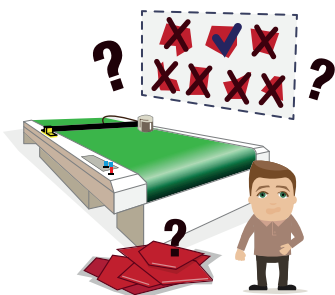
Não adianta ter uma solução de corte de alta velocidade se o operador não puder acompanhá-la.



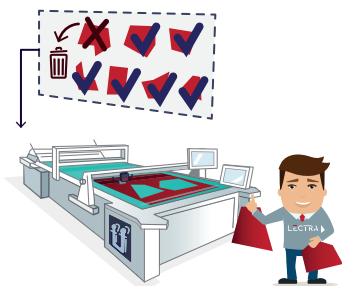
Um ciclo equilibrado, da preparação do corte até alimentação e descarga, permite que o operador mantenha a produtividade ideal.



O controle de qualidade pode sofrer se a velocidade for a preocupação principal.



O operador tem tempo de focar no controle de qualidade e, imediatamente, gerenciar quaisquer peças rejeitadas.



A velocidade importa, mas não é uma estratégia. Ao analisar o tempo de ciclo, você aumenta a visibilidade e pode tomar decisões geradas por dados que otimizem a eficiência e, finalmente, a lucratividade.

Além disso, a **nova solução corta até 120 metros por minuto, com aceleração de 1,2 G e qualidade de corte perfeita.**