

La Responsabilité Sociétale des Entreprises (RSE) est au cœur de la raison d'être de Lectra depuis sa fondation.

Par nature, nos technologies et solutions encouragent les réductions d'émissions de CO₂ par la diminution du gaspillage matière. **Aujourd'hui, Nous avons décidé d'aller plus loin.** Nous appuyons notre volonté de faire de la RSE un pilier central de notre stratégie à travers cinq grands domaines d'action.

01

RESPECTER LES NORMES ÉTHIQUES LES PLUS STRICTES

02

CONCEVOIR DES OFFRES ÉCO-RESPONSABLES

03

FAVORISER UNE CULTURE DE TRAVAIL INCLUSIVE, PLURIELLE ET STIMULANTE

04

RÉDUIRE L'EMPREINTE ENVIRONNEMENTALE DE NOS ACTIVITÉS

05

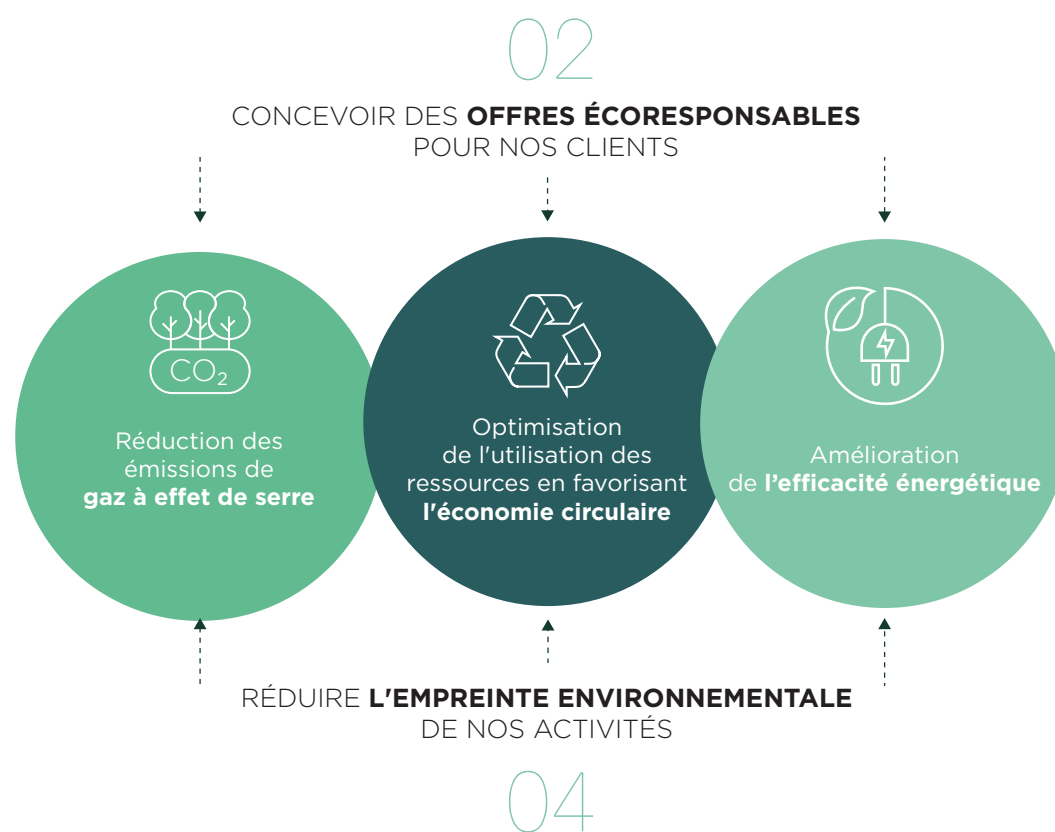
ACCOMPAGNER LES GÉNÉRATIONS FUTURES

POLITIQUE ENVIRONNEMENTALE

Que ce soit à titre individuel, en tant qu'employés ou dirigeants, nous avons tous, plus que jamais, besoin de prendre en compte les enjeux environnementaux. Et ce d'autant plus qu'ils sont aujourd'hui un critère déterminant dans nos relations d'affaires et une attente forte de l'ensemble de nos parties prenantes.

C'est pourquoi, Lectra assure le déploiement, à l'ensemble du Groupe, d'un Système de Management Environnemental (SME), pleinement intégré à notre démarche RSE. Composé d'une organisation adéquate et d'un budget dédié, le SME structure la démarche environnementale autour de l'engagement de conformité vis-à-vis des réglementations applicables et de l'atteinte des objectifs cibles. Ces fondations solides nous permettent d'établir et mettre en œuvre des plans d'actions et de sensibilisation dans une optique d'amélioration continue.

Nous nous engageons à réduire les émissions de gaz à effet de serre, optimiser l'utilisation des ressources en favorisant l'économie circulaire et améliorer l'efficacité énergétique **en concevant des offres écoresponsables pour nos clients et en réduisant l'empreinte environnementale de nos activités.**



Chacun des engagements de cette politique est décliné, dans le Système de Management Environnemental, en objectifs de performance qualitatifs dont l'évolution est suivie dans le cadre d'un reporting régulier. Pleinement intégré dans la stratégie Lectra, la politique environnement et les objectifs d'amélioration associés sont revus de façon triennale.



CHEZ LECTRA, NOUS NOUS ENGAGEONS

Dans nos pratiques comme dans toutes nos activités, nous avons toujours œuvré pour être un acteur économique responsable. Nous nous engageons dans une politique volontariste afin d'améliorer la performance environnementale de nos sites et de nos clients.

En cohérence avec nos valeurs d'innovation, d'amélioration et de durabilité, nous soutenons toutes initiatives en faveur de la protection de biodiversité, la gestion durable de l'eau et la prévention des pollutions.

Le Comité exécutif Lectra et toute la direction s'engagent dans le déploiement de cette démarche, à laquelle chacun d'entre nous est appelé à contribuer.

Daniel Harari
Président-Directeur général