

## ARTICLE

# DE L'IMPORTANCE DE LA TRAÇABILITÉ DANS UN MONDE OÙ LE DÉVELOPPEMENT DURABLE JOUE DÉSORMAIS UN RÔLE CENTRAL

COMMENT L'INTÉGRITÉ, LA DISPONIBILITÉ ET LA SÉCURITÉ DES DONNÉES PEUVENT PERMETTRE AUX MARQUES DE MODE D'OPTIMISER LEURS PROJETS DE RSE

La Responsabilité Sociétale des Entreprises (RSE) a toujours été au cœur de la stratégie de Lectra. Pionniers technologiques s'étant donné pour mission d'optimiser les processus des entreprises, nous tirons parti de cette expérience pour **faire de l'innovation une pratique durable**. Cet engagement envers la préservation des ressources de notre planète et l'amélioration de la vie de nos clients, collaborateurs et partenaires nous permet de donner les moyens à nos interlocuteurs de faire de même au sein de leur propre environnement.

Nous sommes particulièrement conscients des difficultés que posent aux entreprises les nouvelles réglementations en matière de RSE et de leurs besoins en termes de traçabilité et de transparence de la chaîne d'approvisionnement. Nos clients comptent donc sur nous pour les aider à relever ces défis et leur proposer des solutions adaptées, conçues pour garantir leur conformité et leur efficacité opérationnelle.

→ [Poursuivre la lecture](#)



#1

## Pourquoi les marques de mode mettent l'accent sur le développement durable

La prise de conscience, à l'échelle mondiale, des problèmes environnementaux et les exigences croissantes en matière d'éthique poussent les marques de mode à travers le monde à mettre davantage l'accent sur le développement durable, un approvisionnement éthique et la durée de vie de leurs produits de manière générale.

Les exigences croissantes des consommateurs en matière de Responsabilité Sociétale des Entreprises (RSE) se reflètent dans les conclusions de McKinsey et ESG Book qui évoquent **une préoccupation et une préférence croissantes pour les produits pouvant se targuer d'un mode de fabrication respectueux de la RSE.**

Les enquêtes de McKinsey mettent en évidence une croissance cumulée significative de 28 % des ventes, au cours des cinq dernières années, des produits mettant en avant une approche axée sur la RSE, démontrant **une corrélation positive entre pratiques plus durables et préoccupations des consommateurs.**

Le ESG Book note également une augmentation de 155 % des réglementations internationales relatives à la RSE au cours des dix dernières années, soulignant l'importance croissante des sujets environnementaux, sociétaux et de gouvernance dans ce secteur.

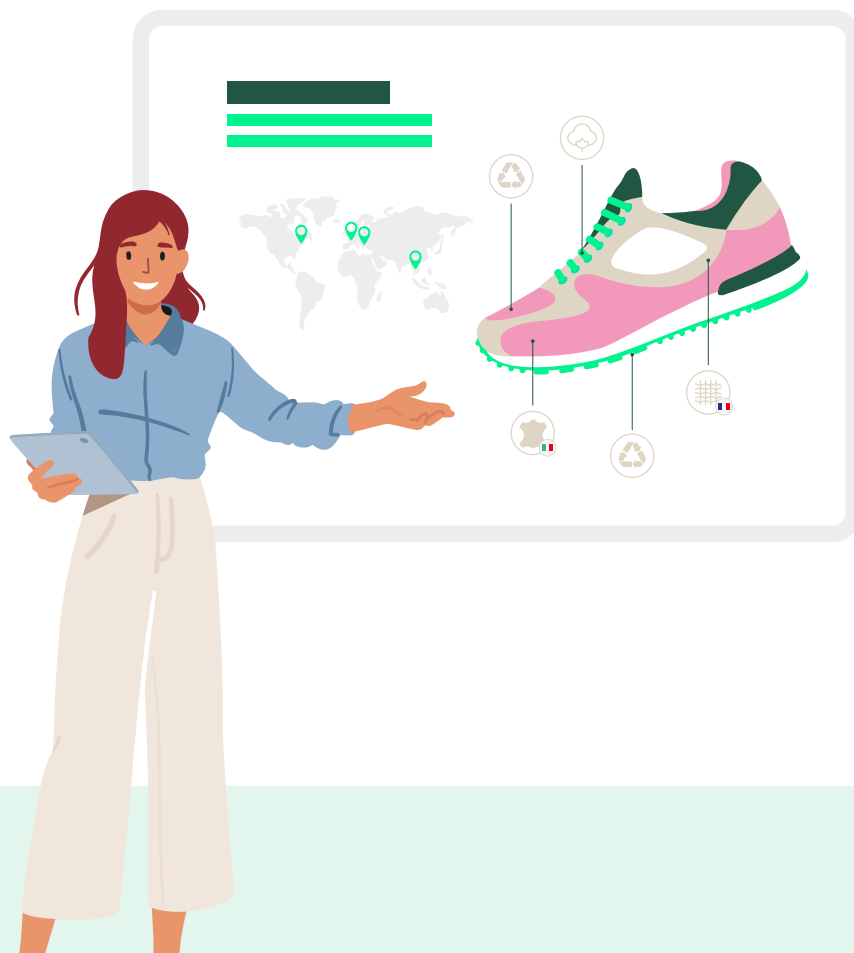
Cette inflation réglementaire confirme l'hypothèse selon laquelle les consommateurs sont plus susceptibles de se tourner vers des produits socialement responsables, reflétant la tendance générale vers une consommation plus éclairée, un phénomène observable sur le marché de la mode mais aussi dans d'autres secteurs.

Les marques cherchent aujourd'hui non seulement à satisfaire les attentes des consommateurs en matière de RSE, mais aussi à se conformer aux exigences des autorités législatives et gouvernementales qui jouent un rôle clé dans cette évolution. Les normes en matière de traçabilité et la pression réglementaire subie par le secteur textile augmentent rapidement, comme l'indique un récent rapport de Women's Wear Daily.

Ce sont précisément les exigences des consommateurs et la pression croissante des réglementations gouvernementales imposant des pratiques commerciales plus respectueuses qui incitent les marques de mode à s'orienter vers le développement durable. **Les marques ne peuvent plus ignorer le problème ou s'éco-blanchir à coups de campagnes marketing.**



*Les normes en matière de traçabilité et la pression réglementaire subie par le secteur textile augmentent rapidement, comme l'indique un récent rapport de Women's Wear Daily.*





#2

## Pourquoi la traçabilité est la première étape vers une approche plus durable

Dans le contexte actuel, réussir signifie garder une longueur d'avance sur les dernières tendances et réglementations en matière de développement durable en optant pour un approvisionnement et une production responsables. Il est donc plus important que jamais de pouvoir accéder à des informations fiables, de l'approvisionnement en fibres textiles à la fin de vie du vêtement. **La traçabilité revêt donc une importance essentielle pour les marques souhaitant améliorer et accélérer leurs projets de RSE.**

Assurer la traçabilité totale des matières utilisées facilite le contrôle des vêtements fabriqués et commercialisés et garantit ainsi qu'ils respectent les normes en matière de développement durable. En disposant de données en temps réel sur la chaîne d'approvisionnement, les marques peuvent s'aligner de manière proactive sur les tendances en matière de durabilité et s'adapter rapidement à des exigences réglementaires en constante évolution.

Disposer d'une visibilité parfaite sur tous les stades du cycle de vie du vêtement, de l'origine de la fibre à la commercialisation, s'avère pourtant extrêmement complexe, notamment en raison du grand nombre d'acteurs participant à la fabrication d'un vêtement.

Si les marques de mode pouvaient simplifier leurs processus afin de **garantir une traçabilité totale et instaurer un climat de confiance entre tous les acteurs de la chaîne de valeur textile**, elles pourraient se conformer plus facilement aux réglementations et aux exigences des consommateurs en matière de durabilité. Fort heureusement, les progrès réalisés dans le domaine des technologies digitales offrent des solutions pratiques qui facilitent la conformité aux réglementations et répondent aux besoins de transparence du consommateur.

»  
*Dans le contexte actuel, réussir signifie garder une longueur d'avance sur les dernières tendances et réglementations en matière de développement durable en optant pour un approvisionnement et une production responsables.*

#3

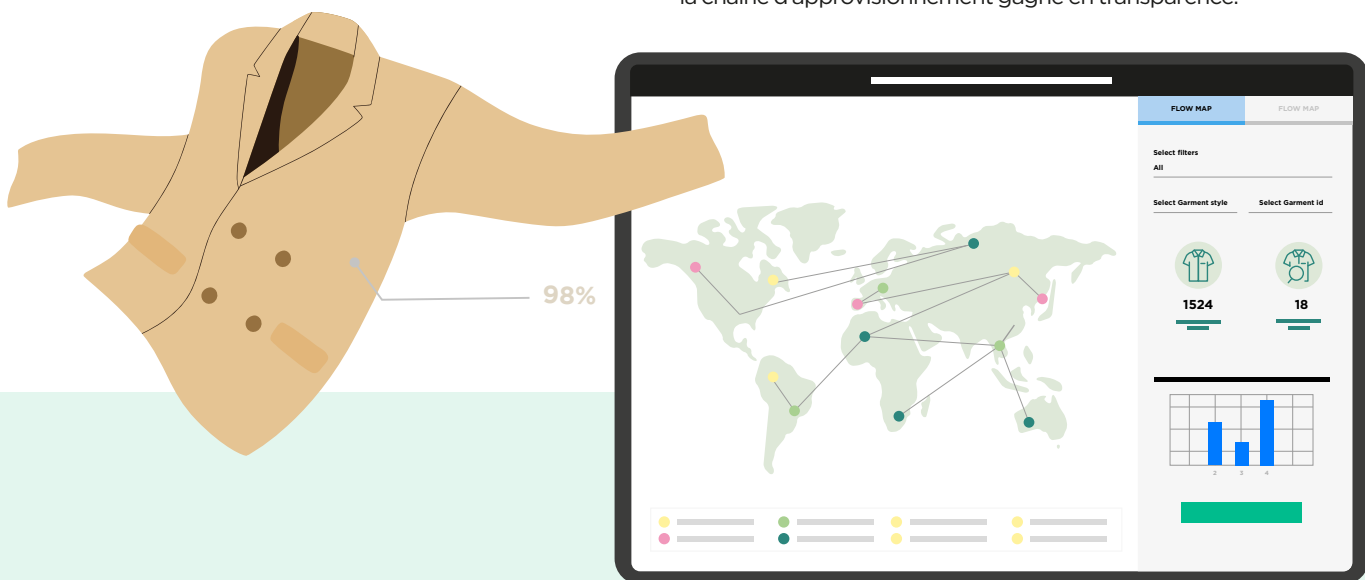
## Comment la technologie digitale facilite la traçabilité

Les nouvelles technologies et la mise en place de processus inspirés des « chaînes de bloc » améliorent la transparence et la sécurité des informations utilisées dans les systèmes de gestion de la chaîne d'approvisionnement des fabricants et des marques de mode.

Grâce à un jeton non fongible (« non-fungible token » ou NFT) appelé « Fibercoin », **TextileGenesis** est en mesure de valider et d'enregistrer les propriétés, la provenance et le certificat d'authenticité des textiles qui composent le vêtement. Les données du textile sont stockées dans un registre numérique appelé « **chaîne de blocs** » (ou « blockchain »). Sécurisées, les

données ne peuvent pas être modifiées, et le registre détecte et enregistre les nouvelles informations à chaque étape de la chaîne d'approvisionnement.

La technologie des « chaînes de bloc » appliquée par TextileGenesis permet non seulement de remonter précisément et en toute transparence jusqu'à l'origine des matières premières, et d'assurer le suivi des phases de production et de distribution, mais elle offre aussi la possibilité de partager ces informations. Les marques de mode peuvent désormais garantir, aussi bien aux autorités réglementaires qu'aux consommateurs, la qualité des produits, leur conformité en matière de RSE et des pratiques rigoureuses. Avec la traçabilité, la chaîne d'approvisionnement gagne en transparence.



## Comment Lectra vous aide à garantir et prouver que vos produits sont fabriqués de manière durable

La solution Textile Genesis de Lectra permet aux marques de mode de se créer une image plus positive en assurant la traçabilité de l'intégralité du cycle de vie de leurs produits. Cette approche garantit également leur réussite et leur compétitivité sur le long terme, au sein du secteur en constante évolution du commerce socialement responsable.

Les marques de mode qui optent pour TextileGenesis favorisent l'implication de l'ensemble du secteur envers des pratiques plus éthiques et durables tout en répondant aux exigences grandissantes en matière de transparence, de responsabilité et de normes éthiques, qu'elles proviennent des consommateurs, des autorités réglementaires ou des différents acteurs de la chaîne d'approvisionnement.

