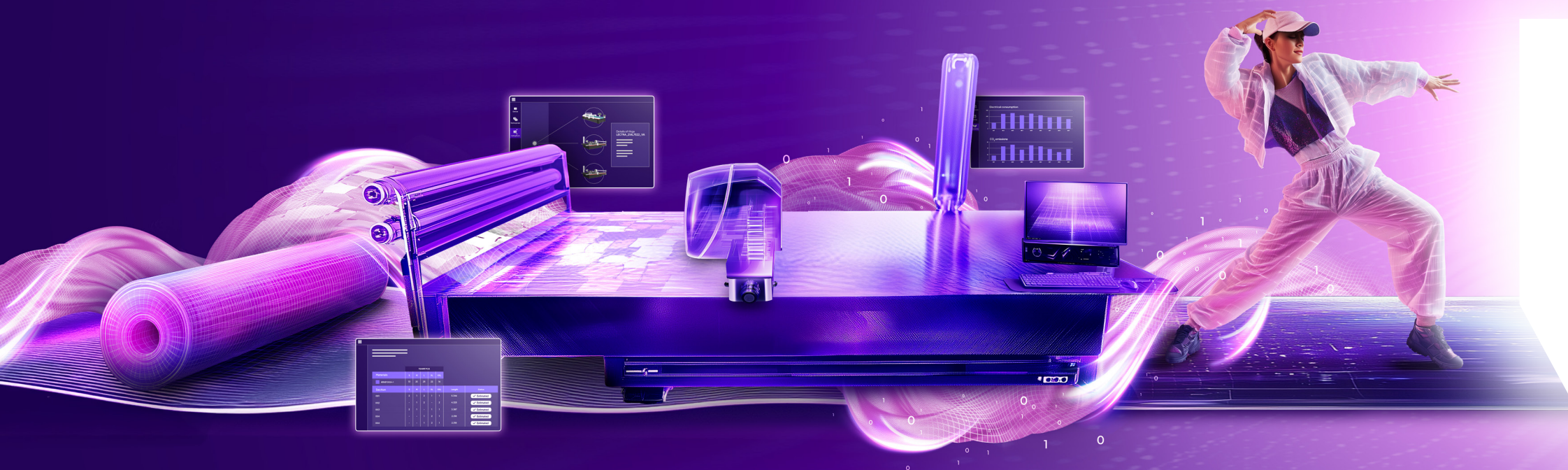


Switch On

VALIA FASHION



LECTRA

Un moment clé pour l'industrie de la mode

Comment le comportement des consommateurs, la durabilité et la technologie redessinent cette industrie

Les entreprises de mode évoluent au sein d'un environnement de plus en plus incertain, à la merci de l'instabilité géopolitique, de la volatilité économique et des perturbations de la chaîne d'approvisionnement. Face à ces difficultés, le secteur a plus de mal que jamais **à rester agile, rentable et écoresponsable**. Au sein d'un environnement aussi imprévisible, il est chaque jour plus difficile de répondre aux attentes des consommateurs, de garder la maîtrise des coûts et de respecter des normes toujours plus strictes.

Afin de rester compétitives, les sociétés doivent être agiles et satisfaire à des exigences de commande variées dans des délais très courts, tout en conservant des marges bénéficiaires. Cela implique une nouvelle vision de la gestion des matières et des opérations de découpe, ainsi que des **investissements technologiques stratégiques**.

Il est capital de tirer au mieux parti des technologies de l'Industrie 4.0, telles que l'intelligence artificielle, l'analyse des données et la connectivité pour optimiser les flux de travail et doter les sociétés de l'agilité dont elles ont besoin pour prospérer sur un marché dynamique.

Renforcer la polyvalence de la production pour offrir une gamme plus étendue de services

L'évolution des habitudes des consommateurs pousse les marques à privilégier la production de petites séries aux côtés des collections traditionnelles. Les fabricants ont besoin de l'agilité pour **passer aisément d'un type de flux de travail de production à l'autre.**

Mettre en œuvre des pratiques durables pour gagner en part de marché et se conformer aux réglementations plus strictes

La durabilité occupe une place centrale dans l'industrie de la mode. Grâce à des technologies adaptées pour optimiser l'utilisation des ressources et se conformer aux nouvelles réglementations, les sociétés seront à même **d'améliorer à la fois, leur durabilité et leur rentabilité.**

Préserver les marges en cumulant des économies à chaque étape du processus

L'équation n'a donc jamais été aussi complexe pour les acteurs de l'industrie : comment parvenir à réduire leurs coûts et à raccourcir leurs délais de production, tout en proposant des produits plus durables et de meilleure qualité ? L'estimation précise des coûts à chaque étape du processus de production de vêtements permettra aux sociétés de **préserver leurs marges.**

La prochaine avancée majeure dans la mode

En réponse à la transformation rapide de l'univers de l'habillement, Lectra a développé une solution révolutionnaire basée sur le cloud, pilotée par les technologies de l'Industrie 4.0, telles que **l'intelligence artificielle, l'Internet des Objets (IoT) et l'analyse du big data.**

Cette solution repose sur 50 ans d'innovation technologique et d'expertise métier, fruit de la **collaboration de Lectra avec des marques de mode du monde entier.**

Cette solution digitale intelligente connecte, automatise et rationalise chaque étape de la production de vêtements — du traitement de la commande à la coupe du tissu — **accroissant ainsi l'efficacité et réduisant le gaspillage.** Elle permet aux sociétés de décroiser les silos, de transformer la production et de donner un coup d'accélérateur à la durabilité.

Le nom de cette solution:
Valia Fashion.





Valia Fashion : La solution basée sur le cloud qui **vous** **facilite la vie**

Valia Fashion est la colonne vertébrale d'un flux de travail connecté basé sur le vêtement, qui simplifie les processus complexes, optimise l'utilisation de matière et rationalise la totalité du processus de production de vêtements.

Le flux de données sécurisé entre la solution Valia Fashion, le découpeur de n'importe quelle marque et votre système informatique permet un traitement automatisé et optimisé de la commande, du matelassage et de la coupe, réduisant au minimum les interventions humaines.

Une base de données centralisée de matières, de commandes et de ressources de production vous confère **une maîtrise complète et une visibilité en temps réel sur les processus**, ce qui renforce la collaboration et accélère la prise de décisions sur la production, les échéances et les coûts.

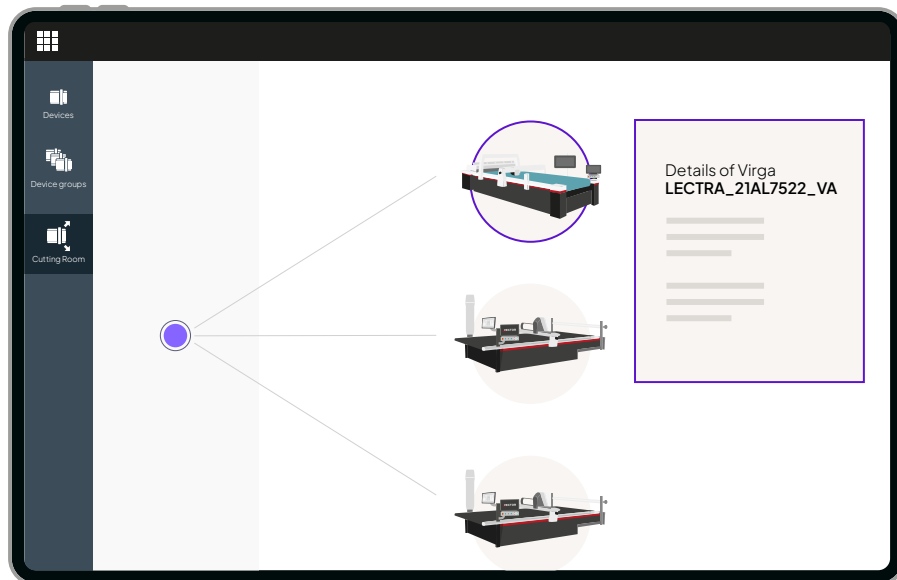
En plus d'accroître la productivité et l'efficacité, les utilisateurs deviennent bien plus agiles dans **le traitement de divers produits et quantités, tout en répondant à la demande croissante en durabilité.**

Simple, sans effort et transparent.

Votre nouveau processus de production avec Valia Fashion



Trouvez l'offre Valia Fashion **adaptée** à vos besoins et objectifs



VALIA FASHION MANUFACTURING

Bénéficiez d'une efficacité optimale, de la commande à la coupe grâce à une solution unique et à un flux de travail fluide.

Valia Fashion Manufacturing simplifie et rationalise l'intégralité du processus de production : traitement de commande de produit, préparation de la production, estimation du tissu, planification et exécution de la production.

La connectivité entre Valia Fashion, le découpeur et le système informatique permet aux fabricants **d'alterner facilement entre les flux de production** (d'articles uniques à la production de masse, et des autres types de production), **de centraliser les fichiers d'exécution des commandes** et **de bénéficier de mises à jour en temps réel sur le statut des commandes** sur plusieurs sites et pays.

VALIA FASHION ESTIMATE

Obtenez une précision inégalée dans l'estimation de la consommation matière.

Valia Fashion Estimate fournit une **évaluation précise et automatisée des besoins en tissu** à partir du cahier des charges du tissu et de la production.

Les acheteurs de tissu peuvent intégrer une multitude de contraintes et capitaliser sur des simulations passées afin de générer les estimations les plus réalistes par scénarios de production.

VALIA FASHION EQUIPMENT

Exploitez la puissance de l'analyse des données et des tableaux de bord intégrés pour parvenir à des niveaux de performance de production optimaux et réduire votre empreinte écologique.

Valia Fashion Equipment procure aux fabricants une vue instantanée des performances des équipements de découpe et de ses indicateurs clés de performance en matière d'empreinte carbone afin d'accélérer et de faciliter l'analyse.

Grâce à la puissante analyse des données, les sociétés peuvent passer au crible les performances, comparer les résultats de la salle de coupe, repérer les points à améliorer et progresser dans la réalisation des objectifs de durabilité.



Transformez votre salle de coupe traditionnelle en **salle de coupe 4.0 dédiée à la mode**

Une fois équipée de Valia Fashion, votre salle de coupe de tissu voit sa productivité décuplée. Située au cœur de la salle de coupe 4.0 dédiée à la mode, la solution Valia Fashion gère les performances et les services de vos équipements de coupe. Avec Valia Fashion, vous pouvez optimiser en toute facilité les performances de votre salle de coupe : il vous suffit de la connecter à votre équipement existant, quelle que soit sa marque, et vous n'aurez plus qu'à la regarder piloter l'ensemble de vos activités.

La synergie et la communication transparente entre ces éléments, ainsi que la facilité de connexion avec les découpeurs de toutes marques, assurent une circulation fluide des données et donc une vitesse, une productivité et une rentabilité accrues.

La salle de coupe 4.0 pour la mode permet aux marques et aux fabricants **de bénéficier d'une production exceptionnelle et constante** qui garantit leur réussite dans un secteur en perpétuelle évolution. Une fois aux commandes, Valia Fashion continue d'évoluer en intégrant les avancées technologiques les plus récentes de Lectra en matière de coupe pour vous permettre de garder une longueur d'avance sur un marché particulièrement changeant.



Découvrez
l'avenir de la mode avec une
salle de coupe 4.0 dédiée à la mode

Transformez votre salle de coupe en **un atout majeur pour gagner en rapidité et en efficacité**



Valia Fashion pouvant être connectée à tout type d'équipement de coupe, quelle que soit sa marque, vous pouvez ainsi augmenter vos performances en optant pour les découpeurs de nouvelle génération proposés par Lectra et Gerber.

Ces solutions à la pointe de la technologie tirent pleinement parti du système dédié à la mode le plus complet du marché, pour des résultats au top.

VIRGA

Solution de coupe de tissu monopli

Solution intelligente et connectée, Virga est une ligne de découpe monopli à hautes performances conçue pour **améliorer les indicateurs de performance liés à la RSE** en éliminant l'usage du papier et du plastique. Grâce à son automatisation intelligente, il est possible de partager les données et d'obtenir un rendement maximal avec une intervention manuelle minimale sur le tissu.

Pour les entreprises utilisant des tissus à motifs, le modèle Virga M-Series intègre un système d'affichage haute définition et des algorithmes de dernière génération, qui permettent **d'automatiser et d'accélérer la gestion et la découpe des motifs**. Virga propose également une configuration dédiée pour les découpes des tissus unis.

VECTOR

Solution de coupe de tissu à pli simple ou épais

Nos solutions de découpe Vector rencontrent un franc succès. Elles peuvent être utilisées pour tous les modèles de fabrication et tous les types de tissus (dentelle, denim, tissé, maille, ou encore textiles pour chaussures). Elles vous garantissent ainsi une vitesse et une efficacité optimale, tout en vous aidant à **atteindre l'excellence opérationnelle et à réduire votre coût par pièce découpée**, et ce, quel que soit votre volume de production.

Les matelasseurs Gerber permettent de réaliser des économies de tissu et accélèrent la production. Ils aident les fabricants à **optimiser la consommation matière** en alignant avec précision les bords du tissu et en garantissant une dépose sans tension, alors qu'un approvisionnement à berceau automatisé facilite le chargement et le déchargement du tissu.

Quelle que soit la gamme choisie, **Valia Fashion s'adapte à l'évolution de vos besoins.**



```
using System;
using System.Numerics;

class Vector
{
    static void Main()
    {
        // Create two 3D vectors
        Vector3 vectorA = new Vector3(3.0f, 4.0f, 5.0f);
        Vector3 vectorB = new Vector3(1.0f, 2.0f, 3.0f);

        // Vector addition
        Vector3 resultAdd = Vector3.Add(vectorA, vectorB);
        Console.WriteLine("Addition: {resultAdd}"); // Output: <4, 6, 8>

        // Vector subtraction
        Vector3 resultSub = Vector3.Subtract(vectorA, vectorB);
        Console.WriteLine("Subtraction: {resultSub}"); // Output: <2, 2, 2>

        // Dot product
        float dotProduct = Vector3.Dot(vectorA, vectorB);
        Console.WriteLine("Dot Product: {dotProduct}"); // Output: 26

        // Cross product
        Vector3 crossProduct = Vector3.Cross(vectorA, vectorB);
        Console.WriteLine("Cross Product: {crossProduct}"); // Output: <-2, 4, -2>

        // Magnitude (length) of vectorA
        float magnitudeA = Vector3.Length(vectorA);
        Console.WriteLine("Magnitude of vectorA: {magnitudeA}"); // Output: 7.071068
    }
}
```

Lectra Customer Success.

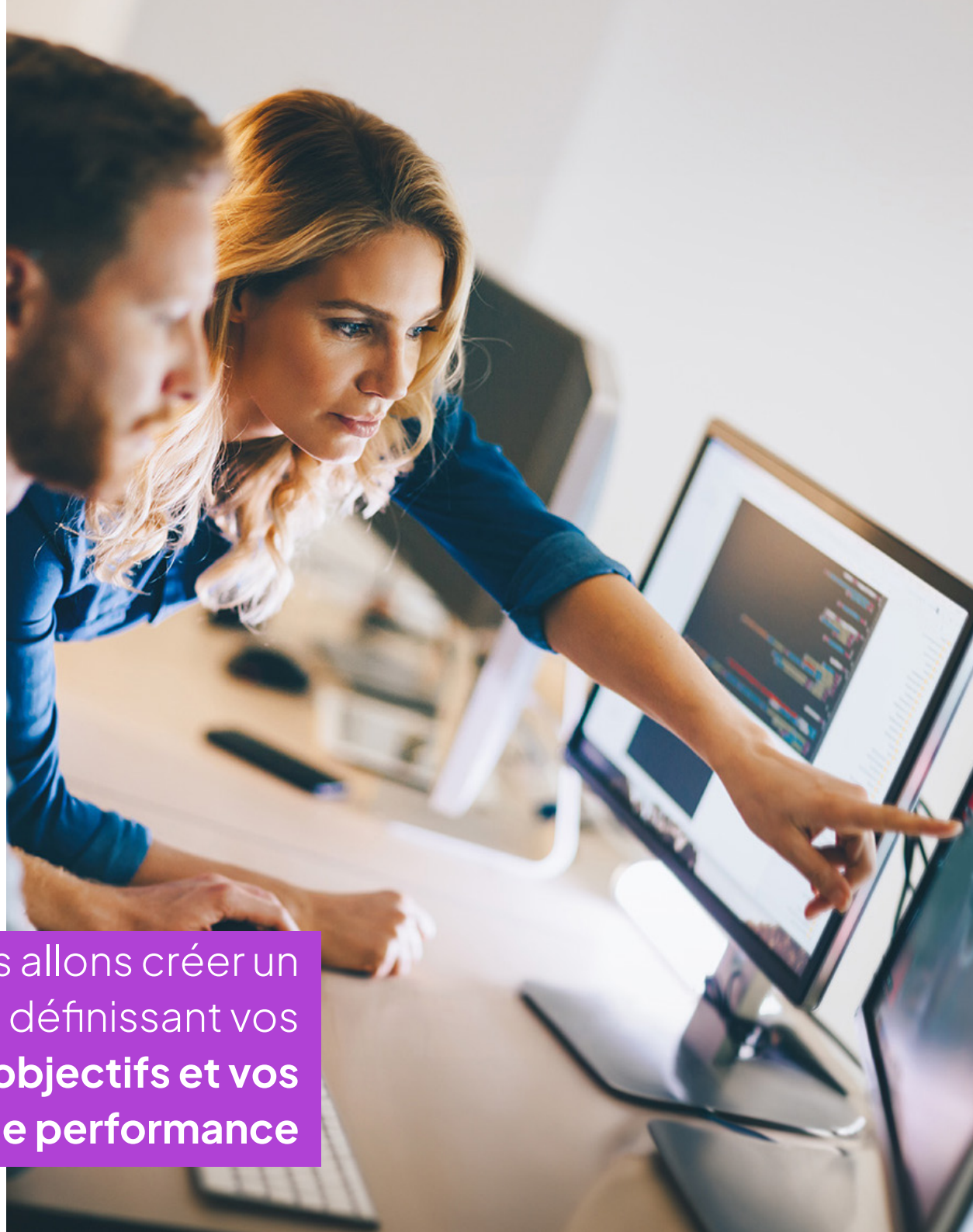
Ouvrez-vous la voie vers la réussite

Notre équipe Customer Success est un allié indispensable pour atteindre rapidement vos objectifs, garantissant une prise en main facile, une mise en œuvre fluide et un soutien continu.

Les clients de Valia Fashion bénéficient d'un Customer Success Manager, qui fait office d'accompagnateur et de conseiller. En collaboration avec vous, les Customer Success Managers s'efforcent de **comprendre vos difficultés et vos objectifs singuliers, afin que nos solutions correspondent parfaitement à vos spécificités et à vos défis.**

Ensemble, nous allons créer un success plan, en définissant vos objectifs et vos indicateurs clés de performance. Le Customer Success Manager suivra et analysera votre évolution avec Valia Fashion grâce aux commentaires et aux examens réguliers de vos performances, en formulant des recommandations et des conseils sur la réalisation de vos objectifs de performances.

Ensemble, nous allons créer un
success plan, en définissant vos
objectifs et vos
indicateurs clés de performance



Bénéficiez de performances optimales grâce aux **consommables et kits de maintenance Lectra**



LAMES ET BANDES D'AFFÛTAGE

Obtenez une qualité de coupe supérieure grâce aux lames en acier inoxydable de Lectra, capables de résister aux flexions, chocs et vibrations.

Nos bandes d'affûtage respectent des exigences de qualité strictes et sont conçues pour prolonger la durée de vie des lames.



POINÇONS

Les poinçons de Lectra existent dans un large choix de tailles, longueurs et matières afin de satisfaire aux besoins de chaque client.

L'association de lames, de poinçons, d'aiguilles de découpe et de pierres d'affûtage est essentielle pour optimiser les performances.



KIT DE MAINTENANCE

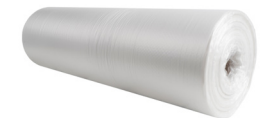
Les kits de maintenance Lectra constituent une part essentielle d'une stratégie de maintenance préventive efficace, pour assurer la continuité de la production et une meilleure productivité tout au long du cycle de vie des équipements.

Les contenus du kit sont régulièrement mis à jour afin d'évoluer par étape avec les toutes dernières technologies.



PAVÉS DE COUPE

Les ingénieurs en R&D de Lectra sont parvenus à développer des pavés de coupe haut de gamme à longue durée de vie, essentiels pour des performances de découpe optimales.



CONSOMMABLES EN ROULEAUX

Indispensable pour le bon fonctionnement des solutions de découpe, notre gamme de consommables en rouleaux de support et de recouvrement en polyéthylène Lectra a été conçue pour s'adapter à toutes les situations de découpe et pour prolonger la durée de vie des autres consommables.

Valia Fashion nous permet de suivre la consommation de ces consommables (déchets générés) dans l'optique de réduire les émissions carbone.

Présentation d'Empower Fashion

Produisez en toute confiance en sachant que le contrat Empower Fashion vous garantit le temps de fonctionnement en salle de coupe le plus élevé du marché

Avec cette couverture complète, vous avez désormais l'assurance que vos équipements connectés vous offriront un temps de fonctionnement garanti. Avec Empower Fashion, son contrat de maintenance le plus récent, Lectra démontre une nouvelle fois sa volonté de contribuer à la réussite de ses clients. En proposant le **temps de fonctionnement le plus élevé du marché** et en vous garantissant une productivité sans équivalent sur l'ensemble de vos activités en salle de coupe, Empower Fashion vous permet de vous consacrer en toute sérénité à votre cœur de métier et au respect des délais.

Première garantie contractuelle couvrant le temps de fonctionnement des équipements connectés, Empower Fashion marque un tournant dans le secteur. En cas de non-respect du temps de fonctionnement convenu, les clients sont en droit de réclamer l'indemnisation prévue dans le contrat.

Cette nouvelle offre représente une avancée majeure pour les activités de coupe de l'Industrie 4.0 et contribue significativement à l'amélioration des performances globales.



**Bénéficiez du temps de
fonctionnement le plus élevé
du marché pour votre
équipement de salle de coupe.**

CONNAISSANCES APPROFONDIES



Les ressources digitales et les sessions de formation en face à face vous permettent d'atteindre les objectifs d'apprentissage que vous vous fixez à chaque stade de la mise en place et du déploiement de la solution Valia Fashion.

Notre méthodologie de formation a été conçue pour vous permettre de gagner très vite en autonomie en vous aidant à progresser rapidement en mettant vos connaissances en pratique.

INNOVATION EN CONTINU



Nos clients ont immédiatement accès aux dernières fonctionnalités et aux informations clés qui les aident à se familiariser rapidement avec elles.

En élaborant avec nous un mode de fonctionnement optimal basé sur les pratiques recommandées par le secteur, vous pouvez optimiser en permanence les avantages offerts par nos solutions.

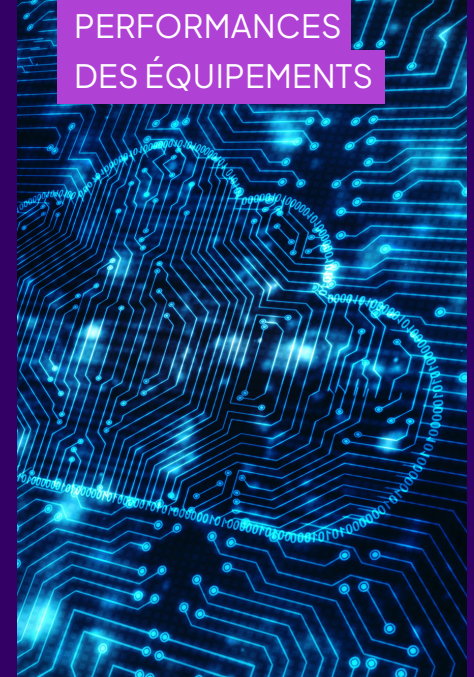
DISPONIBILITÉ ET QUALITÉ DES ÉQUIPEMENTS



Les solutions de découpe les plus récentes sont équipées de capteurs qui nous permettent d'anticiper les problèmes techniques et de prendre des mesures préventives à distance, afin de limiter les temps d'arrêt.

La maintenance préventive et les audits réguliers vous garantissent une qualité de coupe constante, vous aidant ainsi à réduire vos déchets et vos coûts.

ANALYSE DES PERFORMANCES DES ÉQUIPEMENTS



Accédez en toute simplicité à des données centralisées grâce à notre plateforme digitale Valia Fashion Equipment.

Définissez et suivez des indicateurs clés de performance en lien avec votre production pour identifier au plus vite les domaines d'amélioration.

Faites entrer votre entreprise
dans la nouvelle ère technologique
grâce à Valia Fashion.

CONTACTEZ-NOUS



LECTRA

We pioneer. You lead.

Pour plus d'informations, visitez lectra.com.

