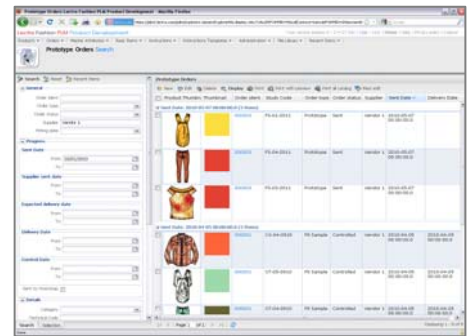


Responsable Relations Presse Groupe : Nathalie Gerbal
E-mail : n.gerbal@lectra.com
Tél.: +33 (0)1 53 64 42 37 – Fax: +33 (0)1 53 64 43 40

Lectra Fashion PLM V2R2, une solution encore plus performante au service de la mode

Paris, le 1^{er} juin 2010 – Lectra, numéro un mondial des solutions technologiques intégrées pour les industries utilisatrices de matériaux souples — textiles, cuir, tissus industriels et composites —, annonce la disponibilité, début juillet, de la nouvelle version de Lectra Fashion PLM V2R2, sa solution pour la gestion du cycle de vie des produits entièrement dédiée au secteur de la mode.

Lectra Fashion PLM repousse toujours plus loin les limites de la gestion du cycle de vie des produits en couvrant toutes les étapes nécessaires à la création des collections. Elle intègre des applications spécifiques au design, au modélisme, au prototypage virtuel en 3D et le développement de prototypes physiques à des modules destinés à la planification et à la gestion des collections — line planning, spécifications techniques, costing, sourcing stratégique et gestion flexible du workflow. Modulaire et évolutive, Lectra Fashion PLM répond aussi bien aux attentes des entreprises de taille moyenne qu'à celles des grands groupes internationaux.



« *Lectra Fashion PLM V2R2 constitue une avancée technologique majeure. Nous nous sommes appuyés sur les meilleures pratiques développées avec nos clients afin d'améliorer significativement l'ensemble de leurs processus. Nos clients voient une réelle différence tout au long de leur chaîne de valeur. Pour eux, cela signifie une meilleure collaboration, des gains de temps et une réduction des coûts, qui contribuent à une plus grande compétitivité* », souligne Daniel Harari, Directeur Général de Lectra.

Une solution unique au service d'une approche PLM globale

Lectra Fashion PLM V2R2 intègre un système de costing unique et flexible qui permet un calcul des coûts simplifié et automatisé pour chacun des articles, et ce, dans toutes les tailles et couleurs. Les entreprises peuvent ainsi maîtriser leur marge en vérifiant la rentabilité des styles plus tôt dans le processus de développement, pour une prise de décision beaucoup plus rapide.

Un nouveau module facilite également le traitement et le suivi des commandes en autorisant des mises à jour automatiques. Il permet de conserver un historique de toute commande passée, dont les rapports peuvent désormais être générés de manière simple et rapide. Un outil de suivi centralisé permet de réduire la saisie des données et d'assurer un meilleur suivi des commandes. Les utilisateurs peuvent ainsi mieux anticiper les retards de livraison et résoudre les problèmes potentiellement bloquants.

Lectra Fashion PLM V2R2 facilite le suivi et la revue des projets grâce à une gestion des annotations renforcée. La fonction « snapshot » permet, en effet, de générer un rapport contextuel qui offre un « instantané » de la collection en cours, à vocation d'historique. Les utilisateurs sont ainsi en mesure de voir sur quelles bases les décisions ont été prises, améliorant ainsi sensiblement la communication et la collaboration tout au long de la chaîne de valeur.

Afin d'accélérer la migration des données pour faciliter la mise en œuvre de Lectra Fashion PLM, la capacité de transfert des données Microsoft Office Excel a été améliorée. Un outil particulièrement intuitif

permet aux entreprises de remplir des feuilles de calcul avec les données devant être transférées dans le système. Les utilisateurs peuvent également remplir ces feuilles via des requêtes sur des systèmes externes. Extrêmement souple, ce mode de collecte des données permet de charger un large éventail d'informations (bibliothèques, listes de sélection, matériaux, finitions, etc.).

Enfin, dans l'optique de mieux servir les marchés d'Extrême-Orient et de faciliter les échanges entre l'Europe, les Amériques et l'Asie, Lectra Fashion PLM V2R2 est également disponible en chinois et en japonais.

Le design et le développement, deux processus essentiels intégrés à Lectra Fashion PLM

En alignant les processus métiers sur les priorités globales de l'entreprise, Lectra Fashion PLM permet aux entreprises de créer, dans les temps impartis, des collections rentables et tendance, saison après saison. Les consommateurs ont désormais l'embarras du choix. Le design s'est donc imposé comme un facteur de différenciation important entre les marques.

Les outils de design de Lectra Fashion PLM représentent une évolution majeure en matière de solutions de stylisme ; ils facilitent les aspects créatifs de la profession, en réduisant les tâches répétitives et fastidieuses. Spécialement conçue pour les professionnels de la mode, Lectra Fashion PLM offre un espace collaboratif dédié au design afin d'optimiser le partage d'expertise, d'accélérer les processus et de sécuriser les informations, pour permettre d'améliorer les modèles. La validation des concepts est également plus rapide, chaque intervenant pouvant visualiser le processus, avec pour résultat, l'accélération du délai de mise sur le marché.

Grâce à cet espace partagé et flexible dédié au développement des collections, les processus interactifs et itératifs du développement produit peuvent également être optimisés — notamment l'établissement des instructions techniques, le prototypage virtuel en 3D, l'élaboration d'échantillons, le contrôle du bien-être et les tests de qualité. Les étapes de développement d'une collection étant cycliques et non linéaires, il était important de prendre en compte ces deux points lors de la conception de Lectra Fashion PLM

« Grâce à sa solution permettant de rationaliser la gestion complexe du cycle de vie des collections, Lectra est le partenaire technologique idéal des entreprises de mode, au service de leur productivité et de leur compétitivité », estime Mario Boselli, Président de la Chambre Nationale de la Mode Italienne.

Un retour sur investissement rapide

La méthode de mise en œuvre *Easy Start* de Lectra permet aux utilisateurs d'être parfaitement opérationnels en l'espace d'une seule saison. Un pack comprenant le logiciel, les outils et services, des guides précis des meilleures pratiques en matière de gestion de projet, ainsi qu'une formation basée sur les processus facilitent le déploiement de la solution. Lectra est également en mesure de proposer différents niveaux de personnalisation à ses clients.

Comme la solution est totalement évolutive, un projet qui commence par une implémentation *Easy Start* peut facilement s'orienter vers une approche sur-mesure, adaptée aux besoins spécifiques de chaque entreprise. Ce système flexible permet aux industriels de la mode d'adapter la solution à leurs méthodes de travail et d'y intégrer leurs meilleures pratiques. La gestion du changement s'en trouve accélérée et les utilisateurs sont rapidement à l'aise avec leur solution PLM.

Pour plus d'informations concernant Lectra Fashion PLM, veuillez consulter l'espace : www.lectra.com/fr/fashion_plm

À propos de Lectra

Lectra est numéro un mondial des solutions technologiques intégrées pour automatiser, rationaliser et accélérer les processus de conception, de développement et de fabrication des produits des industries utilisatrices de matériaux souples. Lectra développe les logiciels et les systèmes de découpe automatique les plus avancés et propose des services associés, spécifiques à un ensemble de grands marchés dont la mode (habillement, accessoires, chaussure), l'automobile (sièges et intérieurs automobiles, airbags), l'ameublement, ainsi qu'à un large éventail d'autres industries telles que l'aéronautique, l'industrie nautique, le secteur de l'énergie éolienne et les équipements de protection des personnes. Avec un effectif de 1 400 personnes, Lectra accompagne 23 000 clients dans plus de 100 pays et réalise un chiffre d'affaires de €153 millions en 2009. Lectra est cotée sur Euronext Paris.

Pour de plus amples informations, visitez notre site www.lectra.com