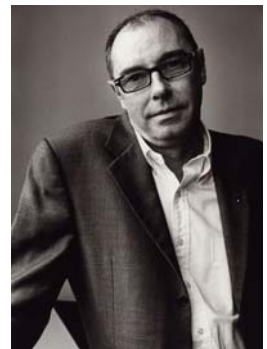


Responsable Relations Presse Groupe : Nathalie Gerbal  
E-mail : [n.gerbal@lectra.com](mailto:n.gerbal@lectra.com)  
Tél.: +33 (0)1 53 64 42 37 – Fax: +33 (0)1 53 64 43 40

## **Lectra nomme Philippe Ribera Directeur Marketing Software du groupe, pour soutenir sa stratégie PLM**

**Paris, le 14 décembre 2009** – Lectra, numéro un mondial des solutions technologiques intégrées pour les industries utilisatrices de matériaux souples — textiles, cuir, tissus industriels et composites —, annonce la nomination de Philippe Ribera au poste de Directeur Marketing Software. Basé au siège de la société à Paris, il est directement rattaché à Daniel Harari, Directeur Général de Lectra.



Philippe Ribera a pour mission de définir et de mettre en œuvre les plans d'action marketing software du groupe pour l'ensemble de ses marchés. L'un de ses objectifs prioritaires sera d'assurer le succès de la stratégie PLM (Gestion du cycle de vie du produit) de Lectra.

La nomination de Philippe Ribera vient couronner un parcours de plus de vingt ans chez Lectra, où il a exercé de nombreuses responsabilités marketing et commerciales en France mais aussi aux Etats-Unis. Philippe Ribera a notamment été, de 2004 à 2006, Directeur Commercial de la filiale américaine de Lectra. Depuis 2008, il occupait les fonctions de Directeur Marketing France.

*« Lectra est le leader des solutions technologiques dédiées au monde de la mode, déjà plébiscitées par plus de 20 000 entreprises dans le monde. Notre stratégie vise à accélérer l'adoption de notre solution Lectra Fashion PLM chez de nombreux clients, tout en garantissant une fidélité accrue à nos logiciels métiers. Grâce à sa parfaite compréhension du marché de la mode et de ses problématiques, Philippe saura relever ce défi ambitieux, porteur des enjeux majeurs de l'entreprise »,* souligne Daniel Harari, Directeur Général de Lectra.

*« Notre stratégie PLM, fondée sur l'intégration des applications nécessaires pour planifier, gérer, créer et développer des collections, associée à notre offre à valeur ajoutée, constitue la pierre angulaire de la croissance de Lectra »,* précise Philippe Ribera. *« Fidèle à notre volonté de soutenir nos clients dans leurs challenges, Lectra s'impose comme le partenaire idéal pour offrir, avec sa solution Lectra Fashion PLM, une approche orientée métier gérée de bout en bout, qui repose sur les meilleures pratiques acquises depuis 35 ans au contact des grands noms de la mode ».* Spécialement conçue pour répondre aux besoins des industriels de la mode — marque, distributeurs, fabricants — Lectra Fashion PLM est une solution collaborative, modulaire et évolutive, unique sur le marché, qui permet de rationaliser la gestion complexe du cycle de vie des collections et de fédérer l'ensemble des contributeurs, en temps réel, où qu'ils soient dans le monde.

Philippe Ribera bénéficie également d'une expertise reconnue à travers sa participation active aux travaux de l'IAF (International Apparel Federation), association qui jouit d'une éminente autorité dans les instances nationales et internationales des industries de la mode et de l'habillement. En qualité de membre du conseil d'administration, il participe notamment à la définition des normes internationales d'interopérabilité au niveau technologique et s'investit dans les problématiques d'éducation.

## À propos de Lectra

Lectra est numéro un mondial des solutions technologiques intégrées pour automatiser, rationaliser et accélérer les processus de conception, de développement et de fabrication des produits des industries utilisatrices de matériaux souples. Lectra développe les logiciels et les systèmes de découpe automatique les plus avancés et propose des services associés, spécifiques à un ensemble de grands marchés dont la mode (habillement, accessoires, chaussure), l'automobile (sièges et intérieurs automobiles, airbags), l'ameublement, ainsi qu'à un large éventail d'autres industries telles que l'aéronautique, l'industrie nautique, le secteur de l'énergie éolienne et les équipements de protection des personnes. Avec un effectif de 1500 personnes, Lectra accompagne 23 000 clients dans plus de 100 pays et réalise un chiffre d'affaires de €198 millions en 2008. Lectra est cotée sur Euronext Paris.

Pour de plus amples informations, visitez notre site [www.lectra.com](http://www.lectra.com)